

Farbige Wandpaneele in Steinoptik aus Mineralverbundstoff/Biolex



Dicke  
6 mm



Höhe  
250 cm



Renovierung



Express-  
Montage

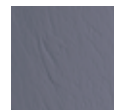


Schneidbar

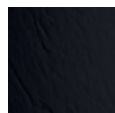
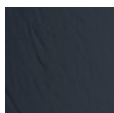
## Eigenschaften

- Paneel aus Mineralverbundstoff/Biolex (Materialien, siehe S. 142/143)
- Oberfläche in Steinoptik, 5 Farben erhältlich
- Passend zu den Kinerock Evo Duschwannen
- Die Paneele sind nach Belieben kombinierbar
- Ohne Montageset – die Wandpaneele werden auf Stoßkante geklebt

## Farben



Wandpaneele	Weiß	Sand	Grau
70 x 250 x 0,6 cm	PM1600B	PM1600S	PM1600G
80 x 250 x 0,6 cm	PM1610B	PM1630S	PM1610G
90 x 250 x 0,6 cm	PM1620B	PM1620S	PM1620G
105 x 250 x 0,6 cm	PM1630B	PM1630S	PM1630G



Wandpaneele	Anthrazit	Schwarz
70 x 250 x 0,6 cm	PM1600A	PM1600N
80 x 250 x 0,6 cm	PM1610A	PM1610N
90 x 250 x 0,6 cm	PM1620A	PM1620N
105 x 250 x 0,6 cm	PM1630A	PM1630N



### Aus Nutzersicht

- Kostengünstige Alternative zu Fliesen
- Komfort: Schnelle und staubfreie Montage
- Hygiene: Einfache und schnelle Pflege

### Aus Monteursicht

- Einfache und kostengünstige Montage: Keine Vorarbeiten am Mauerwerk erforderlich; die Paneele können auf viele Oberflächen geklebt oder geschraubt werden
- An alle Konfigurationen anpassbar: Zuschnitt und Bohrungen können direkt vor Ort vorgenommen werden
- Einfache Handhabung: Leichtes Material

# Wandpaneele

Die Alternative zu Fliesen

## 4 Versionen

### Kinewall Rock EVO

Farbige Wandpaneele mit Steinoptik, in 5 Farben

### Kinewall Moon

Farbige Wandpaneele mit Mondgestein-Optik, in 5 Farben

### Kinewall Design

Farbige, strukturierte Wandpaneele mit 32 Oberflächen zur Auswahl

### Kinewall Start

Funktionelle Wandpaneele in 3 Farben zur Auswahl

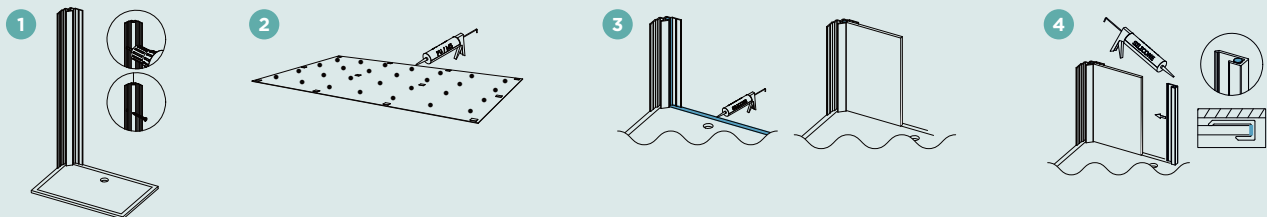
## Montage - einfach und schnell

- Keine Vorarbeiten am Mauerwerk erforderlich.
- Montage ohne Schrauben und Bohrungen: Die Paneele werden direkt auf die bestehende Wand (gleich welcher Art) geklebt.
- Schneller durchführbar als das Verlegen von Wandfliesen im Duschbereich: Zeitgewinn von einer Woche, da im Vergleich zu Wandfliesen Trocknungszeiten entfallen.
- Kompaktes Angebot mit zuschneidbaren und bohrbaren Produkten: Anpassbar durch Zuschneiden. Sie können die Paneele an Dachschrägen, vorhandene bzw. eingebaute Armaturen, Wänden oder Fenstern anpassen



## Montage in 4 Schritten - mit Montageprofilen\*

**NEUHEIT**

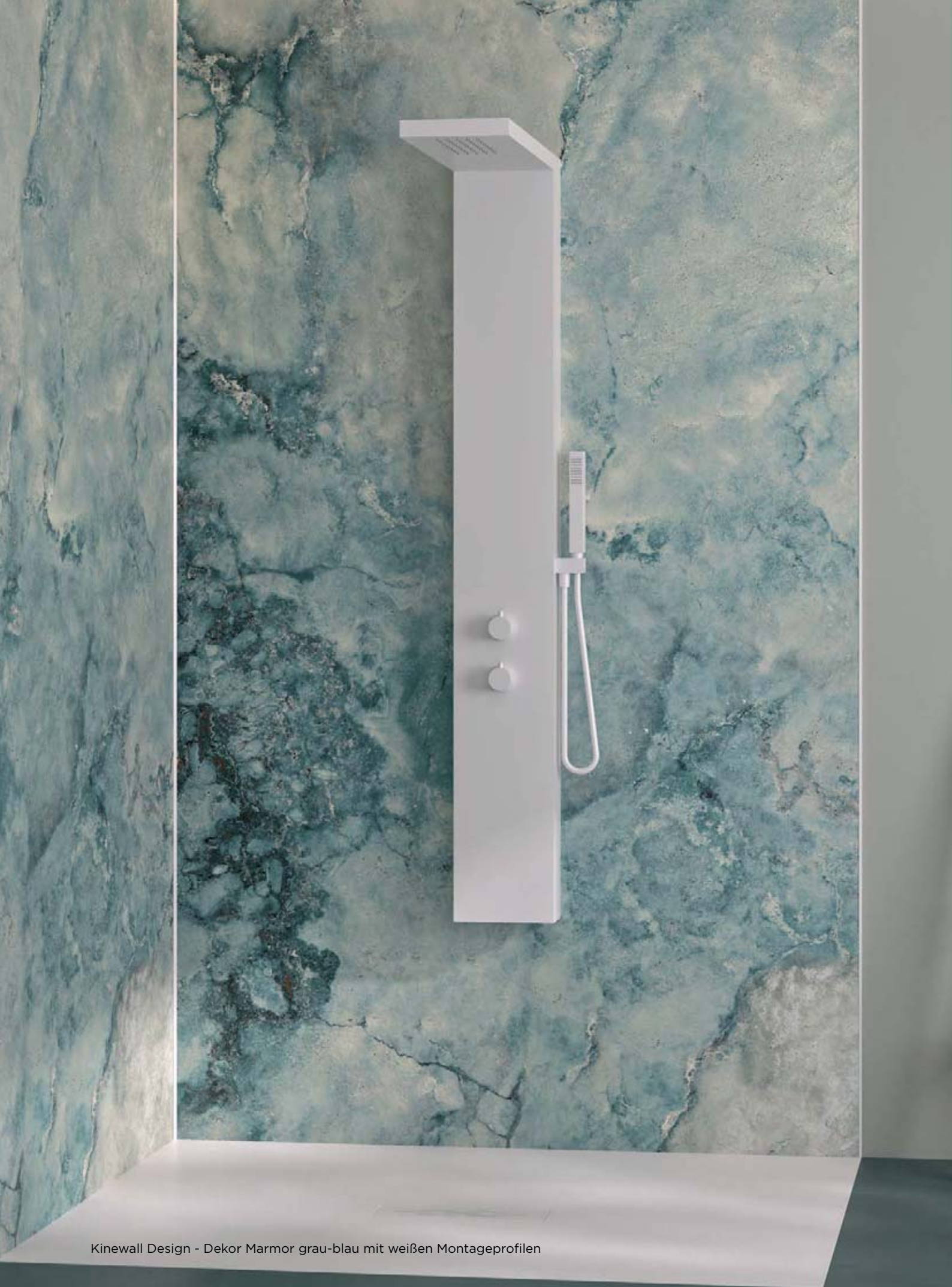


- 1 Eckprofil an die Wand schrauben
- 2 Auf der Rückseite der Paneele Klebstoff auftragen, dann die PU- oder MS-Polymer-Klebspunkte anbringen
- 3 Auf der Innenseite des Eckprofils sowie am Rand der Duschwanne Silikon auftragen, dann die zuvor vor Ort zugeschnittene und/oder gebohrte Paneele einsetzen
- 4 Auf das Abschlussprofil Silikon auftragen, dann auf die Paneele schieben.

Die Schritte 2 - 3 und 4 für die zweite Seite wiederholen, zum Abschluss die Paneelen mit einer umlaufenden Dichtung versehen.

\*Eine Montage ohne Profile ist ebenfalls möglich

**Info:** Für Duschen mit einer Länge > 150 cm ist ein H-Profil für die bündige Montage von 2 Paneelen erhältlich.



Kinewall Design - Dekor Marmor grau-blau mit weißen Montageprofilen