

Farbige Wandpaneele in Mondgesteinoptik aus Mineralverbundstoff/Biolex



Dicke
6 mm



Höhe
250 cm



Renovierung



Express-
Montage

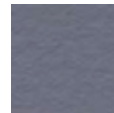


Schneidbar

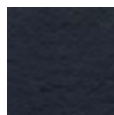
Eigenschaften

- Panel aus Mineralverbundstoff/Biolex (Materialien, siehe S. 142/143)
- Oberfläche in Mondgesteinoptik, 5 Farben erhältlich
- Passend zu den Kinemoon Style Duschwannen und Moon Waschtischen
- Die Paneele sind nach Belieben kombinierbar
- Ohne Montageset – die Wandpaneele werden auf Stoßkante geklebt

Farben



Wandpaneele	Weiß	Sand	Grau
70 x 250 x 0,6 cm	PM1700B	PM1700S	PM1700G
80 x 250 x 0,6 cm	PM1710B	PM1710S	PM1710G
90 x 250 x 0,6 cm	PM1720B	PM1720S	PM1720G
105 x 250 x 0,6 cm	PM1730B	PM1730S	PM1730G



Wandpaneele	Anthrazit	Schwarz
70 x 250 x 0,6 cm	PM1700A	PM1700N
80 x 250 x 0,6 cm	PM1710A	PM1710N
90 x 250 x 0,6 cm	PM1720A	PM1720N
105 x 250 x 0,6 cm	PM1730A	PM1730N



Wandpaneele

Die Alternative zu Fliesen

4 Versionen

Kinewall Rock EVO

Farbige Wandpaneele mit Steinoptik, in 5 Farben

Kinewall Moon

Farbige Wandpaneele mit Mondgestein-Optik, in 5 Farben

Kinewall Design

Farbige, strukturierte Wandpaneele mit 32 Oberflächen zur Auswahl

Kinewall Start

Funtionelle Wandpaneele in 3 Farben zur Auswahl

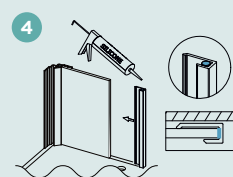
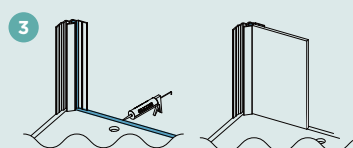
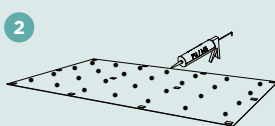
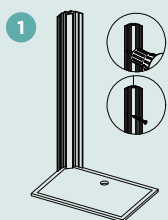
Montage - einfach und schnell

- Keine Vorarbeiten am Mauerwerk erforderlich.
- Montage ohne Schrauben und Bohrungen: Die Paneele werden direkt auf die bestehende Wand (gleich welcher Art) geklebt.
- Schneller durchführbar als das Verlegen von Wandfliesen im Duschbereich: Zeitgewinn von einer Woche, da im Vergleich zu Wandfliesen Trocknungszeiten entfallen.
- Kompaktes Angebot mit zuschneidbaren und bohrbaren Produkten: Anpassbar durch Zuschneiden. Sie können die Paneele an Dachschrägen, vorhandene bzw. eingebaute Armaturen, Wänden oder Fenstern anpassen



Montage in 4 Schritten - mit Montageprofilen*

NEUHEIT

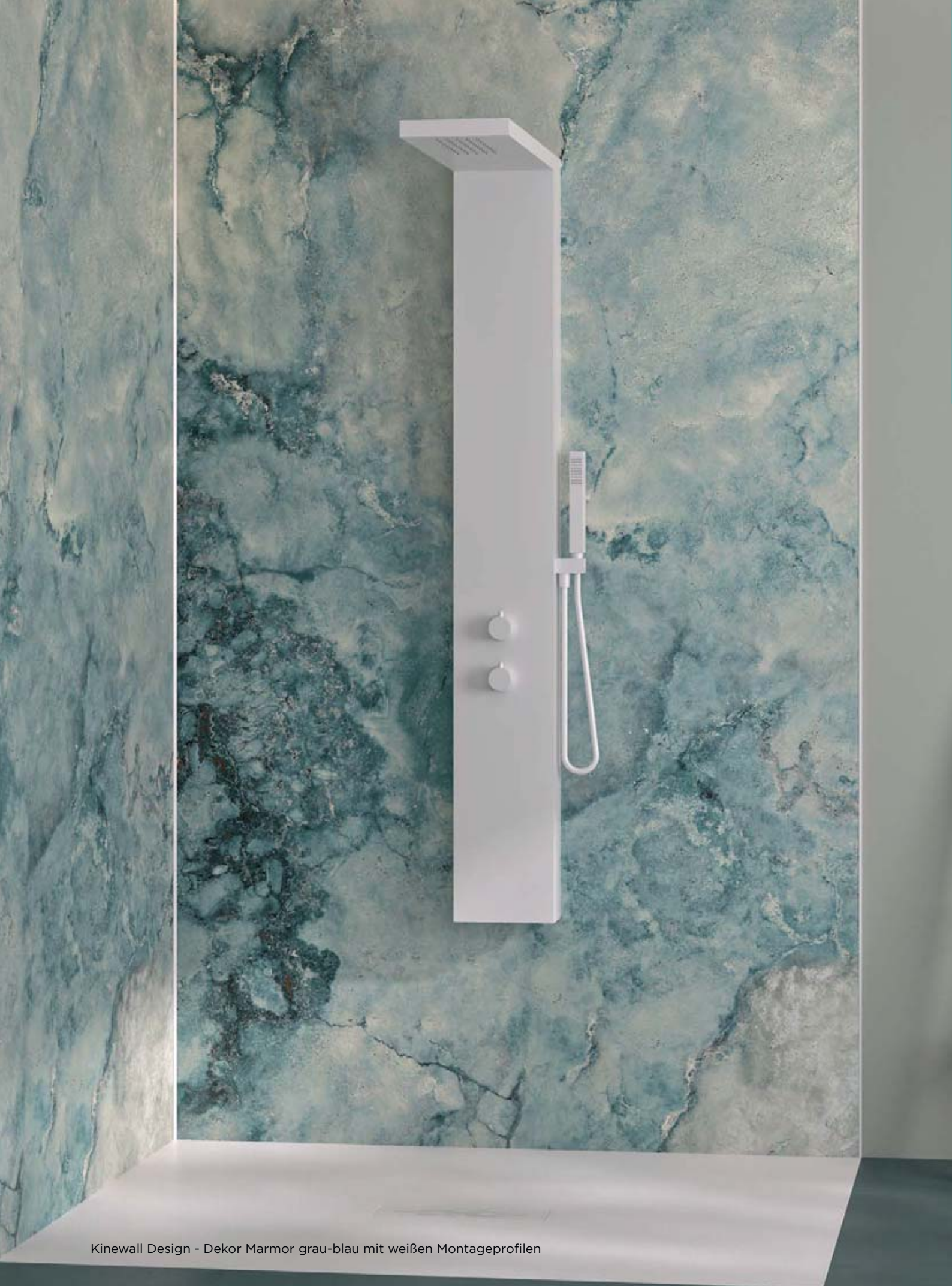


- 1 Eckprofil an die Wand schrauben
- 2 Auf der Rückseite der Paneele Klebstoff auftragen, dann die PU- oder MS-Polymer-Klebepunkte anbringen
- 3 Auf der Innenseite des Eckprofils sowie am Rand der Duschwanne Silikon auftragen, dann die zuvor vor Ort zugeschnittene und/oder gebohrte Paneele einsetzen
- 4 Auf das Abschlussprofil Silikon auftragen, dann auf die Paneele schieben.

Die Schritte 2 - 3 und 4 für die zweite Seite wiederholen, zum Abschluss die Paneelen mit einer umlaufenden Dichtung versehen.

*Eine Montage ohne Profile ist ebenfalls möglich

Info: Für Duschen mit einer Länge > 150 cm ist ein H-Profil für die bündige Montage von 2 Paneelen erhältlich.



Kinewall Design - Dekor Marmor grau-blau mit weißen Montageprofilen