

# SMART DESIGN



Gehärtetes Glas 6 mm



Höhe 200 cm



Express-Montage



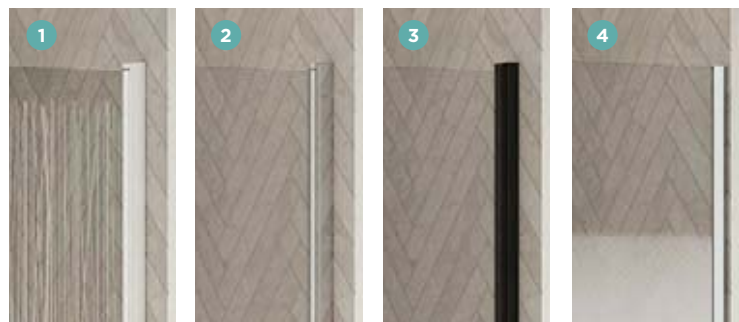
Kalkschutzbehandlung






Leichter Einstieg

## Ausführungen

- Gerahmt oder teilgerahmt
- 3 Glasoberflächen (je nach Modell):
  - Klarglas **2**
  - Siebdruckglas vertikale Streifen **1**
  - Siebdruckglas Cosmos **4**
- 3 Profiloberflächen (je nach Modell):
  - Aluminium weiß **1**
  - Aluminium verchromt **2**
  - Aluminium schwarz pulverbeschichtet **3**
- Verschlusselemente für perfektes Finish
- Auf die Profile abgestimmte Griffe



## Konfigurationen

	 Nischenausführung	 Eckausführung	 Wandausführung
<b>SMART DESIGN teilgerahmt</b>			
Offene Ausführung	Smart Design Solo - Solo Nordic - Solo Factory - Solo P - Solo S		Smart Design Solo
Offene Ausführung mit Schwenkflügel	Smart Design Duo		
Schwenktür	Smart Design P teilgerahmt	Smart Design P teilgerahmt + F teilgerahmt	
	Smart Design Zentraltür teilgerahmt	Smart Design A/P teilgerahmt Smart Design R/P teilgerahmt	
Doppelschwenktür	Smart Design 2P teilgerahmt		
	Smart Design 2P XXL teilgerahmt		
Falttür	Smart Design S teilgerahmt	Smart Design S teilgerahmt + F teilgerahmt	
	Smart Design S XXL teilgerahmt	Smart Design A/S teilgerahmt	
Schiebetür(en)	Smart Design C teilgerahmt	Smart Design C teilgerahmt + F teilgerahmt	
	Smart Design 3V teilgerahmt	Smart Design A/C teilgerahmt Smart Design 3V teilgerahmt + F teilgerahmt	
<b>SMART DESIGN gerahmt</b>			
Schwenktür	Smart Design P gerahmt	Smart Design P gerahmt + Feste Seitenwand	Smart Design P gerahmt + 2 x Feste Seitenwand
Pendeltür	Smart Design 2P gerahmt	Smart Design 2P gerahmt + Feste Seitenwand	Smart Design 2P gerahmt + 2 x Feste Seitenwand
Falttür	Smart Design S gerahmt	Smart Design S gerahmt + Feste Seitenwand	Smart Design S gerahmt + 2 x Feste Seitenwand
Schiebetür(en)	Smart Design C gerahmt	Smart Design C gerahmt + Feste Seitenwand	Smart Design C gerahmt + 2 x Feste Seitenwand
		Smart Design A/C gerahmt	
		Smart Design R/C gerahmt	



### Aus Nutzersicht

- Schlichtes Design: schlanke Profile, gradlinige Griffe, keine sichtbaren Schrauben
- Praktisch: Nach innen/außen öffnende Tür, optimal für geringe Platzverhältnisse
- Strapazierfähigkeit: Kalkschutzbehandeltes, gehärtetes Glas

### Aus Monteursicht

- Weniger Zeitaufwand: Schnellere Montage, da werkseitig vormontierter Rahmen bis zu einer Größe von 120 cm, auf dem Glas vormontierte Laufrollen, kein Bohren der Aluminiumprofile
- Perfekte Feineinstellung: Einfacher Ausgleich durch Verstellbereich

## S gerahmt

Falttür 2-teilig



Nischenausführung  
(mit 1 Seitenwand)



Eckausführung  
(mit 1 Seitenwand, siehe S. 123)



Glas 6 mm



Kalkschutzbearbeitung



Höhe 200 cm



Express-Montage

Wandausführung  
(mit 2 Seitenwänden, siehe S. 123)

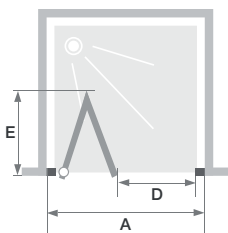


Smart Design S - verchromtes Profil

### Eigenschaften

- Weiß pulverbeschichtetes oder verchromtes Aluminiumprofil mit Verschlusselementen
- Optimierte Öffnungsbreite
- Auf die Profile abgestimmte Drehgelenke und Metallgriffe
- Scharnier mit Rasterfunktion
- Eck- oder Wandmontage mit der Duschwand Smart Design Feste Seitenwand (siehe S. 123)

Abmessungen in cm		Größe 70	Größe 75	Größe 80	Größe 85	Größe 90	Größe 95	Größe 100
Breite (min./max.)	A	67/70	72/75	77/80	82/85	87/90	92/95	97/100
Breite (min./max.) bei Eckausführung mit 1 Seitenwand	A	67/68,5	72/73,5	77/78,5	82/83,5	87/88,5	92/93,5	97/98,5
Breite (min./max.) bei Wandausführung mit 2 Seitenwänden	A	67,5/70	72,5/75	77,5/80	82,5/85	87,5/90	92,5/95	97,5/100
Öffnung	D	42,5	48	53	55	57	62	67
Faltmaß innen	E	28,3	30,8	33,3	33,3	33,3	35,8	38,3
Gesamthöhe		200,5	200,5	200,5	200,5	200,5	200,5	200,5
Dicke des vertikalen Profils		4	4	4	4	4	4	4
Dicke des horizontalen Profils		2,4	2,4	2,4	2,4	2,4	2,4	2,4
Verstellbereich (an allen Seiten)		1,5	1,5	1,5	1,5	1,5	1,5	1,5

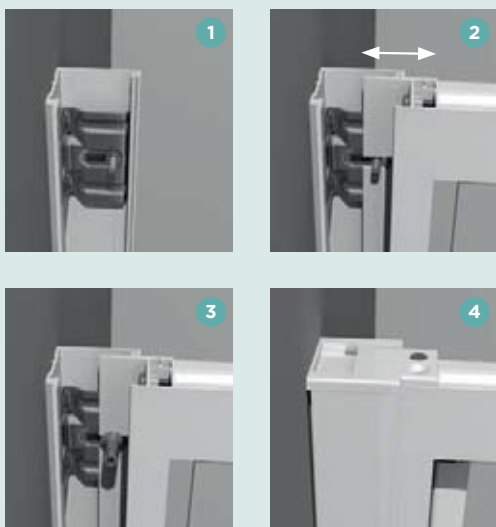


Installation wahlweise links/rechts

	Profil weiß pulverbeschichtet		Verchromtes Profil	
	Klarglas	Vertikale Streifen	Klarglas	Vertikale Streifen
70 cm	PA90230BTNE	PA90230BBVE	PA90230CTNE	PA90230CBVE
75 cm	PA90231BTNE	PA90231BBVE	PA90231CTNE	PA90231CBVE
80 cm	PA90232BTNE	PA90232BBVE	PA90232CTNE	PA90232CBVE
85 cm	PA90233BTNE	PA90233BBVE	PA90233CTNE	PA90233CBVE
90 cm	PA90234BTNE	PA90234BBVE	PA90234CTNE	PA90234CBVE
95 cm	PA90235BTNE	PA90235BBVE	PA90235CTNE	PA90235CBVE
100 cm	PA90236BTNE	PA90236BBVE	PA90236CTNE	PA90236CBVE

# SMART DESIGN

## Einfache Montage der Duschwände



- 1 Profile an die Wände schrauben
- 2 Tür gegen die Profile drücken und Duschwand ausrichten
- 3 Muttern aufschrauben
- 4 Abschlussprofile einclipen und Verschlusselemente aufschrauben

## Verstellbereich

Die Befestigungsschrauben an den Wandprofilen lassen sich verschieben – je nachdem, wieviel Ausgleich benötigt wird.



## Montage und Einstellung Smart Solo/Duo

Sobald das Profil mit der Wand verschraubt ist, das Glas einschieben und die Dichtungen einsetzen, die gleichzeitig auch zur Verriegelung dienen. Eine einfache und schnelle Montage wird gewährleistet.



## Vormontage der Laufrollen

An den Schiebetüren werden werkseitig Rollensätze vormontiert. Dadurch kann bei der Montage der Zeitaufwand deutlich reduziert werden. Nun müssen nur noch die Abschlussbeschläge angebracht werden.



## Der Fokus liegt auf dem Design

Das ist Smart Design: schlanke Profile, formschöne und ergonomische Türgriffe, neue Optik mit schwarz pulverbeschichteten Abschlussprofilen, modernes Siebdruckverfahren. Aber das ist noch nicht alles: Auf die Profile abgestimmte Drehgelenke, Griffe, Scharniere und Laufrollen bilden ein harmonisches Ganzes.



Bei den Schiebetüren wurden die Profile so gefertigt, dass das Glas der Festelemente darin integriert ist. Kein Kleben, Befestigung über eine Fuge (bei Abmessungen  $\geq 130$  cm).



Bei Duschwänden mit Eckeinstieg sind die waagrechten Profile in einem Winkel von 45 Grad geschnitten, wodurch eine kleinere, ästhetisch ansprechendere Ausführung möglich wird.



Montage der Profile für die Produktlinie Smart Design

## Die Reinigung ist einfach

Bei den Schiebetürmodellen haben unsere Ingenieure darauf geachtet, dass sich die Glasflächen möglichst nicht überschneiden, so dass die Türen im unteren Bereich nicht ausgehängt werden müssen. Das bedeutet eine tägliche Zeitersparnis!



## Dichtes Schließen der Türen

Die Dichtungs- und Magnetprofile sind im Profil integriert um ein besonders dichtes Schließen der Türen zu gewährleisten. Außerdem wird die Reinigung und Wartung vereinfacht.

