

KINEWALL BASIC

Panneaux muraux décoratifs en aluminium



Épaisseur
3 mm



Hauteur
202 ou
250 cm



Nouvelle
construction



Rénovation



Mon-
tageexpress



Recoupable

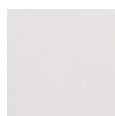
Propriétés

- Panneau composite en aluminium. Matériau déperlant, imperméable et léger
- Surface lisse
- Panneaux pouvant être associés entre eux
- Profilés de montage à l'unité, 3 couleurs au choix : blanc, argent brillant, noir intense grainé

6 dimensions

100 x 202 x 0,3 cm / 100 x 250 x 0,3 cm
125 x 202 x 0,3 cm / 125 x 250 x 0,3 cm
150 x 202 x 0,3 cm / 150 x 250 x 0,3 cm

Couleur



Blanc satiné

100 x 202 cm	PM561
125 x 202 cm	PM761
150 x 202 cm	PM961
100 x 250 cm	PM661
125 x 250 cm	PM861
150 x 250 cm	PM1061

Profilés de montage

			Blanc	Argent brillant	Noir intense grainé
	Profilé en L pour le montage d'angle	202 cm	KINWALL202LB	KINWALL202LAB	KINWALL202LNIG
		250 cm	KINWALL250LB	KINWALL250LAB	KINWALL250LNIG
	Profilé en L le montage d'angle extérieur	202 cm	KINWALL202LSB	KINWALL202LSAB	KINWALL202LSNIG
		250 cm	KINWALL250LSB	KINWALL250LSAB	KINWALL250LSNIG
	2 profilés en U pour les bords du panneau	202 cm	KINWALL202UB	KINWALL202UAB	KINWALL202UNIG
		250 cm	KINWALL250UB	KINWALL250UAB	KINWALL250UNIG
	Profilé en H pour le montage plan de 2 panneaux	202 cm	KINWALL202HB	KINWALL202HAB	KINWALL202HNIG
		250 cm	KINWALL250HB	KINWALL250HAB	KINWALL250HNIG
	Bande métallique pour le montage plan de 2 panneaux sans profilé Kit (tampon magnétique) en cas d'utilisation d'une bande métallique	KINWALLBAND01			
		KINWALLAIM01			



Kinewall Basic avec profilé de montage blanc

KINEWALL BASIC



Panneaux muraux décoratifs en aluminium. Matériau déperlant, imperméable et léger

100 x 202 x 0,3 cm | 100 x 250 x 0,3 cm
125 x 202 x 0,3 cm | 125 x 250 x 0,3 cm
150 x 202 x 0,3 cm | 150 x 250 x 0,3 cm

Blanc satiné



Panneaux muraux

L'alternative au carrelage

3 versions

Kinewall Design (panneau composite en aluminium)

Panneaux muraux colorés structurés, 32 finitions disponibles au choix

Kinewall Basic (panneau composite en aluminium)

Panneaux muraux blanc satiné

Kinewall Crédence (panneau composite en aluminium,

3 bords de pliage imprimés. Surface lisse)

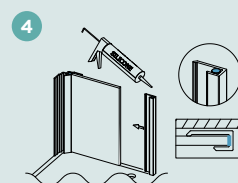
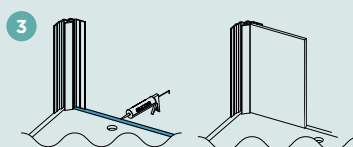
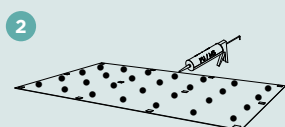
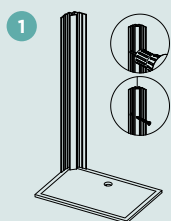
32 décors et blanc mat satiné

Montage simple et rapide

- Pas de travaux nécessaires au préalable au niveau de la maçonnerie : tenir compte des normes d'étanchéité !
- Montage sans vis, ni perçage : les panneaux sont directement collés sur le mur existant (quel qu'il soit).
- Réalisation plus rapide que la pose de carrelages muraux dans la douche : gain de temps d'une semaine grâce à l'absence de temps de séchage pour les carrelages muraux.
- Une offre compacte, composée de produits pouvant être découpés et percés : adaptable grâce aux possibilités de découpe. Les panneaux peuvent être adaptés à la pente du toit, aux éventuels robinets existants ou encastrés, aux murs ou encore aux fenêtres



Montage en 4 étapes – avec des profilés de montage*



- 1 Visser le profilé d'angle au mur
- 2 Appliquer de la colle au dos des panneaux, puis disposer des plots de colle PU ou MS polymère
- 3 Appliquer de la silicone sur le côté intérieur du profilé d'angle ainsi que sur le rebord du bac de douche, puis insérer les panneaux découpés et/ou percés sur place au préalable
- 4 Appliquer de la silicone sur le profilé de finition, puis le glisser sur les panneaux.

Répéter les étapes 2, 3 et 4 pour le deuxième côté, pour finir, poser un joint périphérique total sur les panneaux.

*Un montage sans profilés est également possible

Info ! Pour les douches d'une longueur > 150 cm, il existe un profilé en H pour un montage plan de 2 panneaux.