

KINEWALL BASIC

Dekorative Wandpaneele aus Aluminium



Dicke
3 mm



Höhe
202 oder
250 cm



Neubau



Renovierung



Express-
Montage



Schneidbar

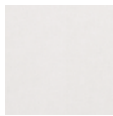
Eigenschaften

- Aluminium-Verbundplatte. Wasserabweisendes, undurchlässiges und leichtes Material
- Glatte Oberfläche
- Die Paneele sind nach Belieben kombinierbar
- Montageprofile einzeln, 3 Farben zur Auswahl: Weiß, Silber glänzend, Tiefschwarz gekörnt

6 Abmessungen

100 x 202 x 0,3 cm / 100 x 250 x 0,3 cm
125 x 202 x 0,3 cm / 125 x 250 x 0,3 cm
150 x 202 x 0,3 cm / 150 x 250 x 0,3 cm

Farbe



Weiß seidenmatt

100 x 202 cm	PM561
125 x 202 cm	PM761
150 x 202 cm	PM961
100 x 250 cm	PM661
125 x 250 cm	PM861
150 x 250 cm	PM1061

Montageprofile

			Weiß	Silber glänzend	Tiefschwarz gekörnt
	L-Profil für die Eckmontage	202 cm	KINWALL202LB	KINWALL202LAB	KINWALL202LNIG
		250 cm	KINWALL250LB	KINWALL250LAB	KINWALL250LNIG
	L-Profil für die Außeneckmontage	202 cm	KINWALL202LSB	KINWALL202LSAB	KINWALL202LSNIG
		250 cm	KINWALL250LSB	KINWALL250LSAB	KINWALL250LSNIG
	2 U-Profile für die Paneelkanten	202 cm	KINWALL202UB	KINWALL202UAB	KINWALL202UNIG
		250 cm	KINWALL250UB	KINWALL250UAB	KINWALL250UNIG
	H-Profil für die bündige Montage von 2 Paneelen	202 cm	KINWALL202HB	KINWALL202HAB	KINWALL202HNIG
		250 cm	KINWALL250HB	KINWALL250HAB	KINWALL250HNIG
	Metallstreifen für die bündige Montage von 2 Paneelen ohne Profil		KINWALLBAND01		
	Kit (Magnetpad) bei Verwendung eines Metallstreifens		KINWALLAIM01		



Kinewall Basic mit Montageprofil weiß

Wandpaneele

Die Alternative zu Fliesen

3 Versionen

Kinewall Design (Aluminium-Verbundplatten)
Farbige, strukturierte Wandpaneele mit
32 Dekore zur Auswahl

Kinewall Basic (Aluminium-Verbundplatten)
Wandpaneele in weiß, seidenmatt

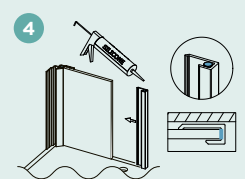
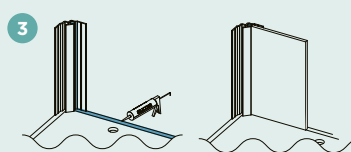
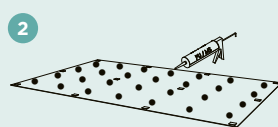
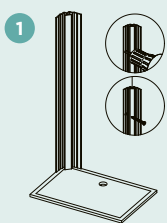
Kinewall Crédence (Aluminium-Verbundplatte,
3 bedruckte Falzkanten. Glatte Oberfläche)
32 Dekore und weiß seidenmatt

Montage - einfach und schnell

- Keine Vorarbeiten am Mauerwerk erforderlich:
Bitte beachten Sie die Abdichtungsnormen!
- Montage ohne Schrauben und Bohrungen:
Die Paneele werden direkt auf die bestehende Wand
(gleich welcher Art) geklebt.
- Schneller durchführbar als das Verlegen von Wandfliesen
im Duschbereich: Zeitgewinn von einer Woche,
da im Vergleich zu Wandfliesen Trocknungszeiten entfallen.
- Kompaktes Angebot mit zuschneidbaren und bohrbaren Produkten:
Anpassbar durch Zuschneiden. Sie können die Paneele
an Dachschrägen, vorhandene bzw. eingebaute Armaturen,
Wänden oder Fenstern anpassen



Montage in 4 Schritten - mit Montageprofilen*



- 1 Eckprofil an die Wand schrauben
- 2 Auf der Rückseite der Paneele Klebstoff auftragen, dann die PU- oder MS-Polymer-Klebspunkte anbringen
- 3 Auf der Innenseite des Eckprofils sowie am Rand der Duschwanne Silikon auftragen, dann die zuvor vor Ort zugeschnittene und/oder gebohrte Paneele einsetzen
- 4 Auf das Abschlussprofil Silikon auftragen, dann auf die Paneele schieben.

Die Schritte 2 - 3 und 4 für die zweite Seite wiederholen, zum Abschluss die Paneele mit einer umlaufenden Dichtung versehen.

*Eine Montage ohne Profile ist ebenfalls möglich

Info: Für Duschen mit einer Länge > 150 cm ist ein H-Profil für die bündige Montage von 2 Paneelen erhältlich.