

SMART DESIGN



Glas 6 mm



Höhe 200 cm



Express-Montage



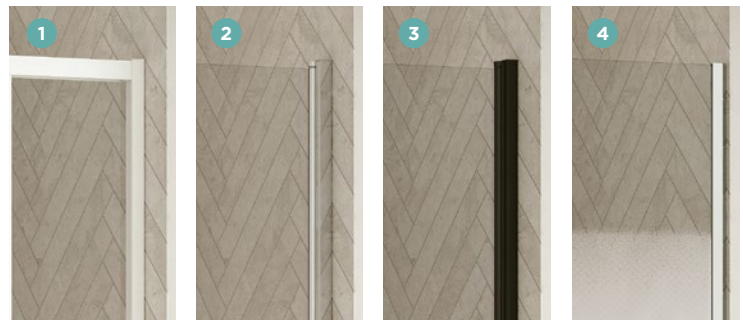
Kalkschutzbehandlung






Leichter Einstieg

Ausführungen

- Gerahmt oder teilgerahmt
- 2 Glasoberflächen (je nach Modell):
 - Klarglas **2**
 - Siebdruckglas Cosmos **4**
- 3 Profiloberflächen (je nach Modell):
 - Aluminium weiß **1**
 - Aluminium verchromt **2**
 - Aluminium schwarz pulverbeschichtet **3**
- Verschlusselemente für perfektes Finish
- Auf die Profile abgestimmte Griffe



Konfigurationen

| |  Nischenausführung |  Eckausführung |  Wandausführung |
|---------------------------------|--|---|---|
| SMART DESIGN teilgerahmt | | | |
| Schwenktür | Smart Design P teilgerahmt, S. 86 Smart Design Zentraltür teilgerahmt, S. 88 | Smart Design P teilgerahmt + F teilgerahmt, S. 98 Smart Design A/P teilgerahmt, S. 106 Smart Design R/P teilgerahmt, S. 111 | |
| Doppelschwenktür | Smart Design 2P teilgerahmt, S. 90 | | |
| Falлтür | Smart Design S teilgerahmt S. 92 Smart Design S XXL teilgerahmt, S. 93 | Smart Design S teilgerahmt + F teilgerahmt, S. 100 Smart Design A/S teilgerahmt, S. 110 | |
| Schiebetür(en) | Smart Design C teilgerahmt, S. 94 Smart Design 3V teilgerahmt, S. 96 | Smart Design C teilgerahmt + F teilgerahmt, S. 102 Smart Design A/C teilgerahmt, S. 108 Smart Design 3V teilgerahmt + F teilgerahmt, S. 104 | |
| SMART DESIGN gerahmt | | | |
| Schwenktür | Smart Design P gerahmt, S. 112 | Smart Design P gerahmt, S. 112 + Feste Seitenwand, S. 121 | Smart Design P gerahmt, S. 112 + 2 x Feste Seitenwand, S. 121 |
| Pendeltür | Smart Design 2P gerahmt, S. 114 | Smart Design 2P gerahmt, S. 114 + Feste Seitenwand, S. 121 | Smart Design 2P gerahmt, S. 114 + 2 x Feste Seitenwand, S. 121 |
| Falлтür | Smart Design S gerahmt, S. 115 | Smart Design S gerahmt, S. 115 + Feste Seitenwand, S. 121 | Smart Design S gerahmt, S. 115 + 2 x Feste Seitenwand, S. 121 |
| Schiebetür(en) | Smart Design C gerahmt, S. 116 | Smart Design C gerahmt, S. 116 + Feste Seitenwand, S. 121 Smart Design A/C gerahmt, S. 118 Smart Design R/C gerahmt, S. 120 | Smart Design C gerahmt, S. 116 + 2 x Feste Seitenwand, S. 121 |



Aus Nutzersicht

- Schlichtes Design: schlanke Profile, gradlinige Griffe, keine sichtbaren Schrauben
- Praktisch: Nach innen/außen öffnende Tür, optimal für geringe Platzverhältnisse
- Strapazierfähigkeit: Kalkschutzbehandeltes, gehärtetes Glas

Aus Monteursicht

- Weniger Zeitaufwand: Schnellere Montage, da werksseitig vormontierter Rahmen bis zu einer Größe von 120 cm, auf dem Glas vormontierte Laufrollen, kein Bohren der Aluminiumprofile
- Perfekte Feineinstellung: Einfacher Ausgleich durch Verstellbereich

R/C gerahmt

Viertelkreis-Schiebetüren mit Festelementen



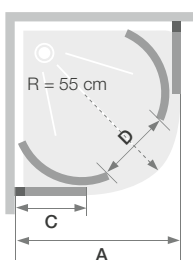
Smart Design R/C - verchromtes Profil

Eigenschaften

- Weiß pulverbeschichtetes oder verchromtes Aluminiumprofil mit Verschlusselementen
- Schnelle Montage: Vormontierte Rollsätze
- Einfache Reinigung: Kein Überschneiden der Türen an den Festelementen, bei Bedarf können die Türen im unteren Bereich ausgehängt werden

Abmessungen in cm

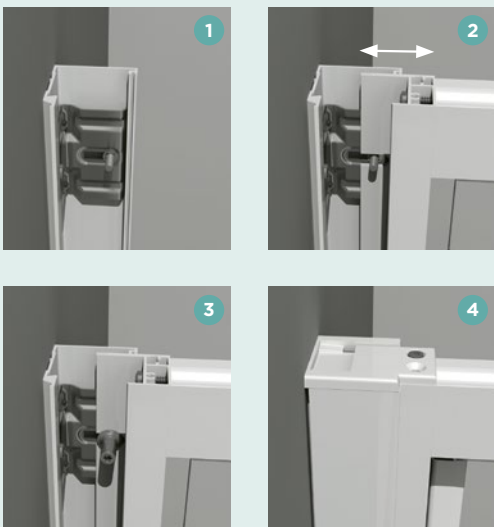
| | | Größe 90 | Größe 100 |
|-----------------------------------|---|----------|-----------|
| Breite (min./max.) | A | 87/88,5 | 97/98,5 |
| Breite des Festelements | C | 33,4 | 43,4 |
| Öffnung | D | 52 | 52 |
| Gesamthöhe | | 200,5 | 200,5 |
| Dicke des vertikalen Profils | | 4 | 4 |
| Dicke des horizontalen Profils | | 2 | 2 |
| Verstellbereich (an allen Seiten) | | 1,5 | 1,5 |



| | Profil weiß pulverbeschichtet | Verchromtes Profil |
|--------------|-------------------------------|--------------------|
| | Klarglas | Klarglas |
| 90 x 90 cm | PA90280BTNE | PA90280CTNE |
| 100 x 100 cm | PA90281BTNE | PA90281CTNE |

SMART DESIGN

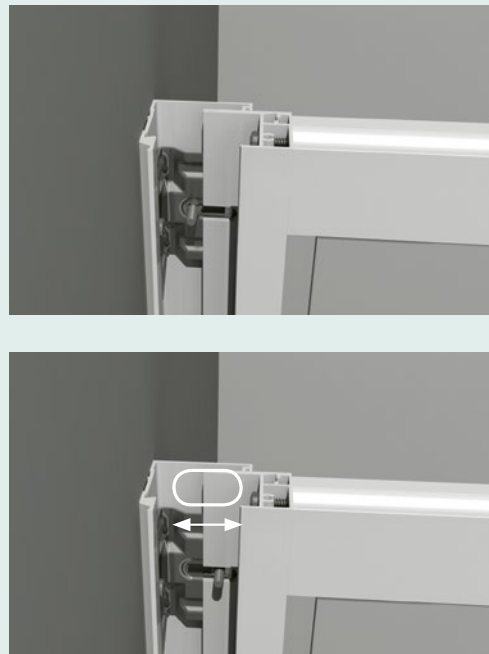
Einfache Montage der Duschwände



- 1 Profile an die Wände schrauben
- 2 Tür gegen die Profile drücken und Duschwand ausrichten
- 3 Muttern aufschrauben
- 4 Abschlussprofile einclippen und Verschlusselemente aufschrauben

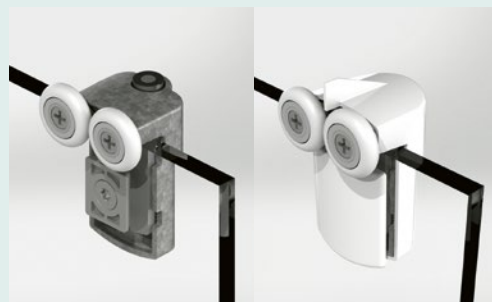
Verstellbereich

Die Befestigungsschrauben an den Wandprofilen lassen sich verschieben – je nachdem, wieviel Ausgleich benötigt wird.



Vormontage der Laufrollen

An den Schiebetüren werden werkseitig Rollensätze vormontiert. Dadurch kann bei der Montage der Zeitaufwand deutlich reduziert werden. Nun müssen nur noch die Abschlussbeschläge angebracht werden.



Der Fokus liegt auf dem Design

Das ist Smart Design: schlanke Profile, formschöne und ergonomische Türgriffe, neue Optik mit schwarz pulverbeschichteten Abschlussprofilen, modernes Siebdruckverfahren. Aber das ist noch nicht alles: Auf die Profile abgestimmte Drehgelenke, Griffe, Scharniere und Laufrollen bilden ein harmonisches Ganzes.



Bei den Schiebetüren wurden die Profile so gefertigt, dass das Glas der Festelemente darin integriert ist. Kein Kleben, Befestigung über eine Fuge (bei Abmessungen ≥ 130 cm).



Bei Duschwänden mit EckEinstieg sind die waagrechten Profile in einem Winkel von 45 Grad geschnitten, wodurch eine kleinere, ästhetisch ansprechendere Ausführung möglich wird.



Montage der Profile für die Produktlinie Smart Design

Die Reinigung ist einfach

Bei den Schiebetürmodellen haben unsere Ingenieure darauf geachtet, dass sich die Glasflächen möglichst nicht überschneiden, so dass die Türen im unteren Bereich nicht ausgehängt werden müssen. Das bedeutet eine tägliche Zeitersparnis!



Dichtes Schließen der Türen

Die Dichtungs- und Magnetprofile sind im Profil integriert um ein besonders dichtes Schließen der Türen zu gewährleisten. Außerdem wird die Reinigung und Wartung vereinfacht.

