

SMART DESIGN



Glas 6 mm



Höhe 200 cm



Express-Montage



Kalkschutzbehandlung






Leichter Einstieg

Ausführungen

- Gerahmt oder teilgerahmt
- 2 Glasoberflächen (je nach Modell):
 - Klarglas **2**
 - Siebdruckglas Cosmos **4**
- 3 Profilloberflächen (je nach Modell):
 - Aluminium weiß **1**
 - Aluminium verchromt **2**
 - Aluminium schwarz pulverbeschichtet **3**
- Verschlusselemente für perfektes Finish
- Auf die Profile abgestimmte Griffe



Konfigurationen

	 Nischenausführung	 Eckausführung	 Wandausführung
SMART DESIGN teilgerahmt			
Schwenktür	Smart Design P teilgerahmt, S. 86 Smart Design Zentraltür teilgerahmt, S. 88	Smart Design P teilgerahmt + F teilgerahmt, S. 98 Smart Design A/P teilgerahmt, S. 106 Smart Design R/P teilgerahmt, S. 111	
Doppelschwenktür	Smart Design 2P teilgerahmt, S. 90		
Falлтür	Smart Design S teilgerahmt S. 92 Smart Design S XXL teilgerahmt, S. 93	Smart Design S teilgerahmt + F teilgerahmt, S. 100 Smart Design A/S teilgerahmt, S. 110	
Schiebetür(en)	Smart Design C teilgerahmt, S. 94 Smart Design 3V teilgerahmt, S. 96	Smart Design C teilgerahmt + F teilgerahmt, S. 102 Smart Design A/C teilgerahmt, S. 108 Smart Design 3V teilgerahmt + F teilgerahmt, S. 104	
SMART DESIGN gerahmt			
Schwenktür	Smart Design P gerahmt, S. 112	Smart Design P gerahmt, S. 112 + Feste Seitenwand, S. 121	Smart Design P gerahmt, S. 112 + 2 x Feste Seitenwand, S. 121
Pendeltür	Smart Design 2P gerahmt, S. 114	Smart Design 2P gerahmt, S. 114 + Feste Seitenwand, S. 121	Smart Design 2P gerahmt, S. 114 + 2 x Feste Seitenwand, S. 121
Falлтür	Smart Design S gerahmt, S. 115	Smart Design S gerahmt, S. 115 + Feste Seitenwand, S. 121	Smart Design S gerahmt, S.115 + 2 x Feste Seitenwand, S. 121
Schiebetür(en)	Smart Design C gerahmt, S. 116	Smart Design C gerahmt, S. 116 + Feste Seitenwand, S. 121 Smart Design A/C gerahmt, S. 118 Smart Design R/C gerahmt, S. 120	Smart Design C gerahmt, S. 116 + 2 x Feste Seitenwand, S. 121



Aus Nutzersicht

- Schlichtes Design: schlanke Profile, gradlinige Griffe, keine sichtbaren Schrauben
- Praktisch: Nach innen/außen öffnende Tür, optimal für geringe Platzverhältnisse
- Strapazierfähigkeit: Kalkschutzbehandeltes, gehärtetes Glas

Aus Monteursicht

- Weniger Zeitaufwand: Schnellere Montage, da werksseitig vormontierter Rahmen bis zu einer Größe von 120 cm, auf dem Glas vormontierte Laufrollen, kein Bohren der Aluminiumprofile
- Perfekte Feineinstellung: Einfacher Ausgleich durch Verstellbereich

P gerahmt

Schwenktür mit versetztem Drehpunkt



Nischenausführung



Eckausführung
(mit 1 Seitenwand, siehe S. 121)



Glas 6 mm



Kalkschutzbehandlung



Höhe 200 cm



Express-Montage

Wandausführung
(mit 2 Seitenwänden, siehe S. 121)

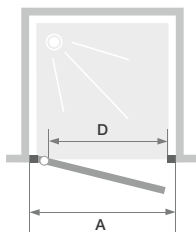
Eigenschaften

- Weiß pulverbeschichtetes oder verchromtes Aluminiumprofil mit Verschlusselementen
- Optimierte Öffnungsbreite
- Öffnungswinkel von 180 Grad nach innen und außen
- Auf die Profile abgestimmte Drehgelenke und Metallgriffe
- Eck- oder Wandmontage mit der Duschwand Smart Design Feste Seitenwand (siehe S. 121)

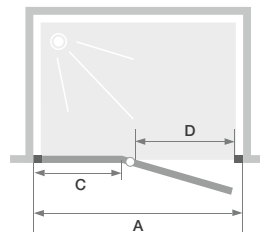


Smart Design P (Größe ≤ 100 cm) - verchromtes Profil

Abmessungen in cm		Größe 70	Größe 80	Größe 90	Größe 100	Größe 120	Größe 140
Breite (min./max.)	A	67/70	77/80	87/90	97/100	117/120	137/140
Breite (min./max.) bei Eckausführung mit 1 Seitenwand	A	67/68,5	77/78,5	87/88,5	97/98,5	117/118,5	137/138,5
Breite (min./max.) bei Wandausführung mit 2 Seitenwänden	A	67,5/70	77,5/80	87,5/90	97,5/100	117,5/120	137,5/140
Breite des Festelements	C	-	-	-	-	38,7	48,7
Öffnung	D	49,5	55,5	65,5	65,5	60,5	60,5
Gesamthöhe		200,5	200,5	200,5	200,5	200,5	200,5
Dicke des vertikalen Profils		4	4	4	4	4	4
Dicke des horizontalen Profils		2,4	2,4	2,4	2,4	2,4	2,4
Verstellbereich (an allen Seiten)		1,5	1,5	1,5	1,5	1,5	1,5



Größen ≤ 100 cm
Installation wahlweise links/rechts



Größen ≥ 120 cm
Installation wahlweise links/rechts



Smart Design P (Größe \geq 110 cm) - Profil weiß pulverbeschichtet - Cosmos Glas



Auf die Profile abgestimmte Drehgelenke aus Metall

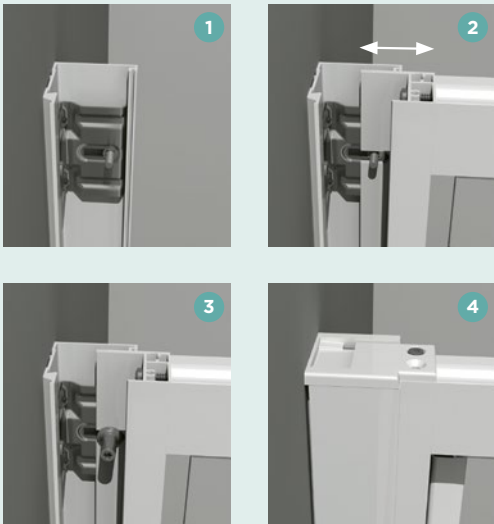


Metallgriff innen/außen

	Profil weiß pulverbeschichtet		Verchromtes Profil	
	Klarglas	Cosmos Glas	Klarglas	Cosmos Glas
70 cm	PA90200BTNE	PA90200BCOE	PA90200CTNE	PA90200CCOE
80 cm	PA90202BTNE	PA90202BCOE	PA90202CTNE	PA90202CCOE
90 cm	PA90204BTNE	PA90204BCOE	PA90204CTNE	PA90204CCOE
100 cm	PA90206BTNE	PA90206BCOE	PA90206CTNE	PA90206CCOE
120 cm	PA90211BTNE	PA90211BCOE	PA90211CTNE	PA90211CCOE
140 cm	PA90213BTNE	PA90213BCOE	PA90213CTNE	PA90213CCOE

SMART DESIGN

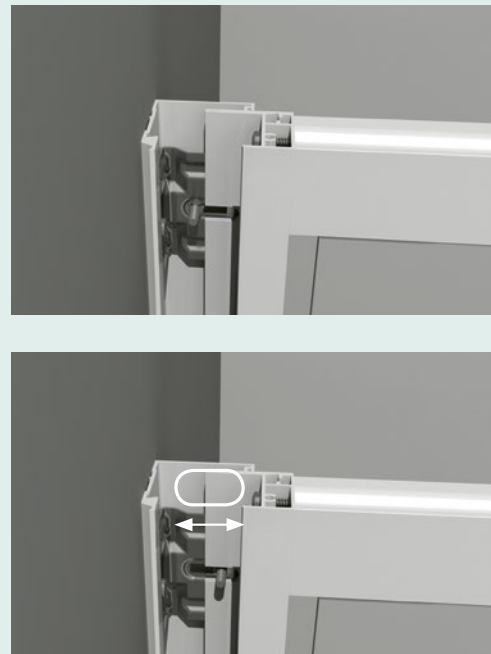
Einfache Montage der Duschwände



- 1 Profile an die Wände schrauben
- 2 Tür gegen die Profile drücken und Duschwand ausrichten
- 3 Muttern aufschrauben
- 4 Abschlussprofile einclippen und Verschlusselemente aufschrauben

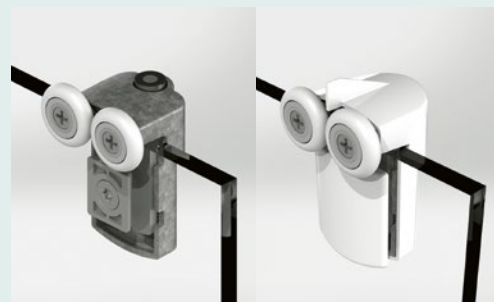
Verstellbereich

Die Befestigungsschrauben an den Wandprofilen lassen sich verschieben – je nachdem, wieviel Ausgleich benötigt wird.



Vormontage der Laufrollen

An den Schiebetüren werden werkseitig Rollensätze vormontiert. Dadurch kann bei der Montage der Zeitaufwand deutlich reduziert werden. Nun müssen nur noch die Abschlussbeschläge angebracht werden.

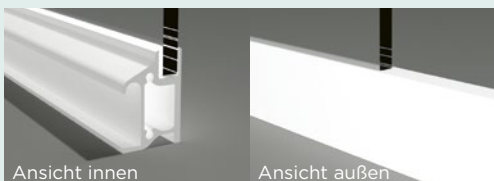


Der Fokus liegt auf dem Design

Das ist Smart Design: schlanke Profile, formschöne und ergonomische Türgriffe, neue Optik mit schwarz pulverbeschichteten Abschlussprofilen, modernes Siebdruckverfahren. Aber das ist noch nicht alles: Auf die Profile abgestimmte Drehgelenke, Griffe, Scharniere und Laufrollen bilden ein harmonisches Ganzes.



Bei den Schiebetüren wurden die Profile so gefertigt, dass das Glas der Festelemente darin integriert ist. Kein Kleben, Befestigung über eine Fuge (bei Abmessungen ≥ 130 cm).



Bei Duschwänden mit EckEinstieg sind die waagrechten Profile in einem Winkel von 45 Grad geschnitten, wodurch eine kleinere, ästhetisch ansprechendere Ausführung möglich wird.



Montage der Profile für die Produktlinie Smart Design

Die Reinigung ist einfach

Bei den Schiebetürmodellen haben unsere Ingenieure darauf geachtet, dass sich die Glasflächen möglichst nicht überschneiden, so dass die Türen im unteren Bereich nicht ausgehängt werden müssen. Das bedeutet eine tägliche Zeitersparnis!



Dichtes Schließen der Türen

Die Dichtungs- und Magnetprofile sind im Profil integriert um ein besonders dichtes Schließen der Türen zu gewährleisten. Außerdem wird die Reinigung und Wartung vereinfacht.

