

# SMART DESIGN



Glas 6 mm



Höhe 200 cm



Express-Montage



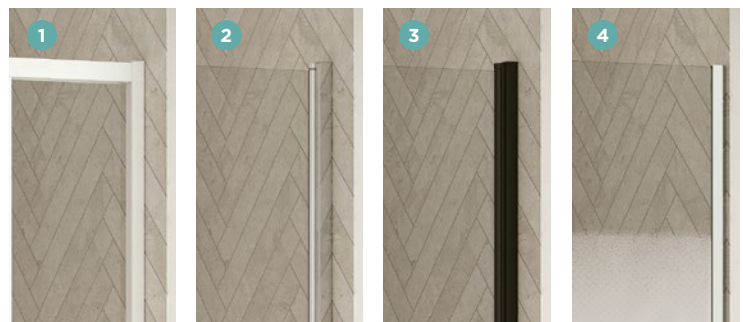
Kalkschutzbehandlung






Leichter Einstieg

## Ausführungen

- Gerahmt oder teilgerahmt
- 2 Glasoberflächen (je nach Modell):
  - Klarglas **2**
  - Siebdruckglas Cosmos **4**
- 3 Profiloberflächen (je nach Modell):
  - Aluminium weiß **1**
  - Aluminium verchromt **2**
  - Aluminium schwarz pulverbeschichtet **3**
- Verschlusselemente für perfektes Finish
- Auf die Profile abgestimmte Griffe



## Konfigurationen

	 Nischenausführung	 Eckausführung	 Wandausführung
<b>SMART DESIGN teilgerahmt</b>			
Schwenktür	Smart Design P teilgerahmt, S. 86 Smart Design Zentraltür teilgerahmt, S. 88	Smart Design P teilgerahmt + F teilgerahmt, S. 98 Smart Design A/P teilgerahmt, S. 106 Smart Design R/P teilgerahmt, S. 111	
Doppelschwenktür	Smart Design 2P teilgerahmt, S. 90		
Falлтür	Smart Design S teilgerahmt S. 92 Smart Design S XXL teilgerahmt, S. 93	Smart Design S teilgerahmt + F teilgerahmt, S. 100 Smart Design A/S teilgerahmt, S. 110	
Schiebetür(en)	Smart Design C teilgerahmt, S. 94 Smart Design 3V teilgerahmt, S. 96	Smart Design C teilgerahmt + F teilgerahmt, S. 102 Smart Design A/C teilgerahmt, S. 108 Smart Design 3V teilgerahmt + F teilgerahmt, S. 104	
<b>SMART DESIGN gerahmt</b>			
Schwenktür	Smart Design P gerahmt, S. 112	Smart Design P gerahmt, S. 112 + Feste Seitenwand, S. 121	Smart Design P gerahmt, S. 112 + 2 x Feste Seitenwand, S. 121
Pendeltür	Smart Design 2P gerahmt, S. 114	Smart Design 2P gerahmt, S. 114 + Feste Seitenwand, S. 121	Smart Design 2P gerahmt, S. 114 + 2 x Feste Seitenwand, S. 121
Falлтür	Smart Design S gerahmt, S. 115	Smart Design S gerahmt, S. 115 + Feste Seitenwand, S. 121	Smart Design S gerahmt, S. 115 + 2 x Feste Seitenwand, S. 121
Schiebetür(en)	Smart Design C gerahmt, S. 116	Smart Design C gerahmt, S. 116 + Feste Seitenwand, S. 121 Smart Design A/C gerahmt, S. 118 Smart Design R/C gerahmt, S. 120	Smart Design C gerahmt, S. 116 + 2 x Feste Seitenwand, S. 121



### Aus Nutzersicht

- Schlichtes Design: schlanke Profile, gradlinige Griffe, keine sichtbaren Schrauben
- Praktisch: Nach innen/außen öffnende Tür, optimal für geringe Platzverhältnisse
- Strapazierfähigkeit: Kalkschutzbehandeltes, gehärtetes Glas

### Aus Monteursicht

- Weniger Zeitaufwand: Schnellere Montage, da werksseitig vormontierter Rahmen bis zu einer Größe von 120 cm, auf dem Glas vormontierte Laufrollen, kein Bohren der Aluminiumprofile
- Perfekte Feineinstellung: Einfacher Ausgleich durch Verstellbereich

## A/S teilgerahmt

Dreh-Falttüren für den Eckeinstieg



Glas 6 mm



Kalkschutz-  
behandlung



Höhe  
200 cm



Leichter  
Einstieg



Express-  
Montage

### Eigenschaften

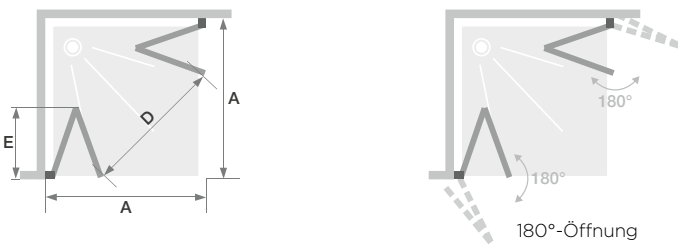
- Weiß pulverbeschichtetes oder verchromtes Aluminiumprofil mit Verschlusselementen
- Komplette 180 Grad-Öffnung möglich dank Drehprofilen
- Bessere Abdichtung durch optionale Schwalleiste (im Lieferumfang enthalten)
- Einfacher Verschluss: Verchromte Metallscharniere mit Einrastfunktion



Smart Design A/S teilgerahmt - verchromtes Profil

Abmessungen in cm		Größe 70	Größe 80	Größe 90	Größe 100
Breite (min./max.)	A	67/68,5	77/78,5	87/88,5	97/98,5
Öffnung (bei 2 gleich großen Türen)	D	76,5	90,5	105	119
Faltmaß	E	32,5	37,5	42,5	47,5
Gesamthöhe		200,5	200,5	200,5	200,5
Dicke des vertikalen Profils		4	4	4	4
Verstellbereich (an allen Seiten)		1,5	1,5	1,5	1,5

**Info:** Zur Gestaltung eines rechteckigen Duschbereichs können die Abmessungen miteinander kombiniert werden.

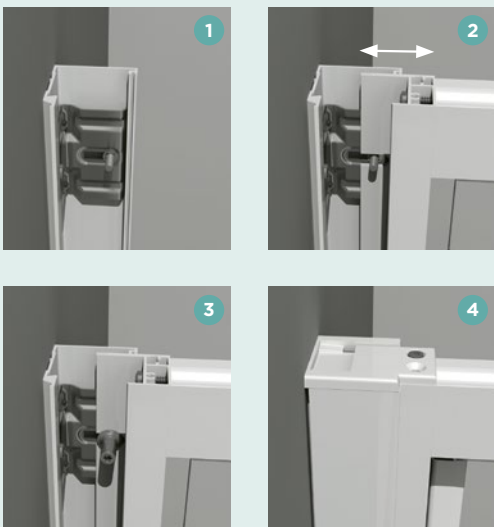


**Info:** Die Artikelnummern unten beziehen sich auf **jeweils auf eine Duschwand-Seite**.  
Bei einer Eckmontage sind bei der Bestellung unbedingt **2 Artikelnummern anzugeben**.

	Profil weiß pulverbeschichtet		Verchromtes Profil	
	Klarglas	Cosmos Glas	Klarglas	Cosmos Glas
70 cm	PA90190BTNE	PA90190BCOE	PA90190CTNE	PA90190CCOE
80 cm	PA90192BTNE	PA90192BCOE	PA90192CTNE	PA90192CCOE
90 cm	PA90194BTNE	PA90194BCOE	PA90194CTNE	PA90194CCOE
100 cm	PA90196BTNE	PA90196BCOE	PA90196CTNE	PA90196CCOE

# SMART DESIGN

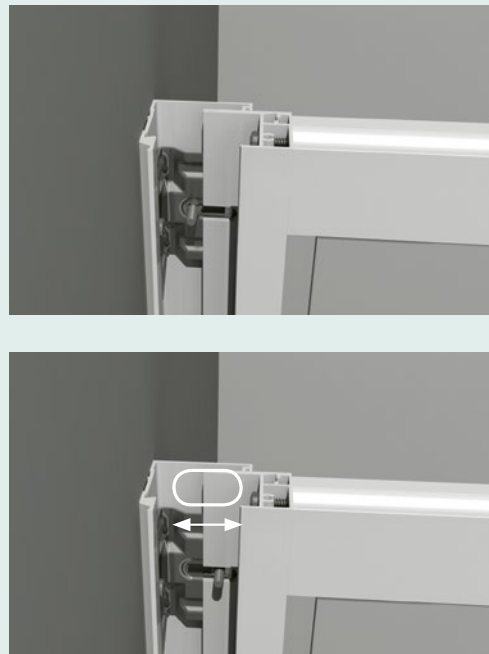
## Einfache Montage der Duschwände



- 1 Profile an die Wände schrauben
- 2 Tür gegen die Profile drücken und Duschwand ausrichten
- 3 Muttern aufschrauben
- 4 Abschlussprofile einclippen und Verschlüsselemente aufschrauben

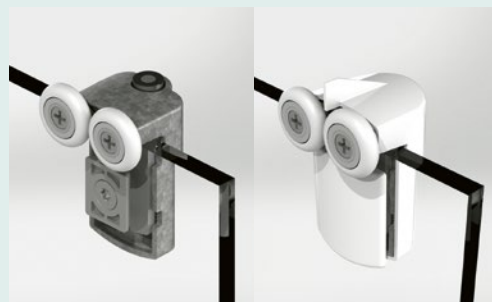
## Verstellbereich

Die Befestigungsschrauben an den Wandprofilen lassen sich verschieben – je nachdem, wieviel Ausgleich benötigt wird.



## Vormontage der Laufrollen

An den Schiebetüren werden werkseitig Rollensätze vormontiert. Dadurch kann bei der Montage der Zeitaufwand deutlich reduziert werden. Nun müssen nur noch die Abschlussbeschläge angebracht werden.



## Der Fokus liegt auf dem Design

Das ist Smart Design: schlanke Profile, formschöne und ergonomische Türgriffe, neue Optik mit schwarz pulverbeschichteten Abschlussprofilen, modernes Siebdruckverfahren. Aber das ist noch nicht alles: Auf die Profile abgestimmte Drehgelenke, Griffe, Scharniere und Laufrollen bilden ein harmonisches Ganzes.



Bei den Schiebetüren wurden die Profile so gefertigt, dass das Glas der Festelemente darin integriert ist. Kein Kleben, Befestigung über eine Fuge (bei Abmessungen  $\geq 130$  cm).



Bei Duschwänden mit ECKEINSTIEG sind die waagrechten Profile in einem Winkel von 45 Grad geschnitten, wodurch eine kleinere, ästhetisch ansprechendere Ausführung möglich wird.



Montage der Profile für die Produktlinie Smart Design

## Die Reinigung ist einfach

Bei den Schiebetürmodellen haben unsere Ingenieure darauf geachtet, dass sich die Glasflächen möglichst nicht überschneiden, so dass die Türen im unteren Bereich nicht ausgehängt werden müssen. Das bedeutet eine tägliche Zeitersparnis!



## Dichtes Schließen der Türen

Die Dichtungs- und Magnetprofile sind im Profil integriert um ein besonders dichtes Schließen der Türen zu gewährleisten. Außerdem wird die Reinigung und Wartung vereinfacht.

