

SMART DESIGN



Glas 6 mm



Höhe 200 cm



Express-Montage



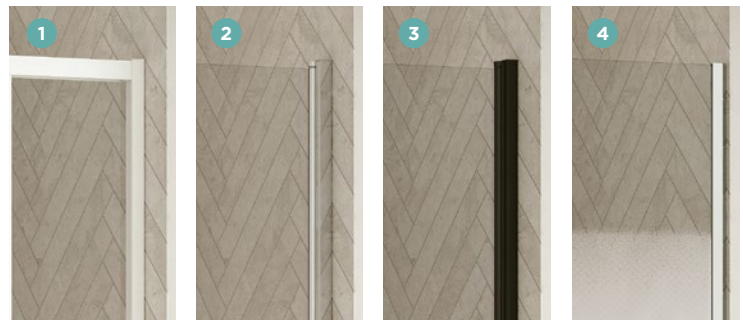
Kalkschutzbehandlung






Leichter Einstieg

Ausführungen

- Gerahmt oder teilgerahmt
- 2 Glasoberflächen (je nach Modell):
 - Klarglas **2**
 - Siebdruckglas Cosmos **4**
- 3 Profilloberflächen (je nach Modell):
 - Aluminium weiß **1**
 - Aluminium verchromt **2**
 - Aluminium schwarz pulverbeschichtet **3**
- Verschlusselemente für perfektes Finish
- Auf die Profile abgestimmte Griffe



Konfigurationen

	 Nischenausführung	 Eckausführung	 Wandausführung
SMART DESIGN teilgerahmt			
Schwenktür	Smart Design P teilgerahmt, S. 86 Smart Design Zentraltür teilgerahmt, S. 88	Smart Design P teilgerahmt + F teilgerahmt, S. 98 Smart Design A/P teilgerahmt, S. 106 Smart Design R/P teilgerahmt, S. 111	
Doppelschwenktür	Smart Design 2P teilgerahmt, S. 90		
Falлтür	Smart Design S teilgerahmt S. 92 Smart Design S XXL teilgerahmt, S. 93	Smart Design S teilgerahmt + F teilgerahmt, S. 100 Smart Design A/S teilgerahmt, S. 110	
Schiebetür(en)	Smart Design C teilgerahmt, S. 94 Smart Design 3V teilgerahmt, S. 96	Smart Design C teilgerahmt + F teilgerahmt, S. 102 Smart Design A/C teilgerahmt, S. 108 Smart Design 3V teilgerahmt + F teilgerahmt, S. 104	
SMART DESIGN gerahmt			
Schwenktür	Smart Design P gerahmt, S. 112	Smart Design P gerahmt, S. 112 + Feste Seitenwand, S. 121	Smart Design P gerahmt, S. 112 + 2 x Feste Seitenwand, S. 121
Pendeltür	Smart Design 2P gerahmt, S. 114	Smart Design 2P gerahmt, S. 114 + Feste Seitenwand, S. 121	Smart Design 2P gerahmt, S. 114 + 2 x Feste Seitenwand, S. 121
Falлтür	Smart Design S gerahmt, S. 115	Smart Design S gerahmt, S. 115 + Feste Seitenwand, S. 121	Smart Design S gerahmt, S.115 + 2 x Feste Seitenwand, S. 121
Schiebetür(en)	Smart Design C gerahmt, S. 116	Smart Design C gerahmt, S. 116 + Feste Seitenwand, S. 121 Smart Design A/C gerahmt, S. 118 Smart Design R/C gerahmt, S. 120	Smart Design C gerahmt, S. 116 + 2 x Feste Seitenwand, S. 121



Aus Nutzersicht

- Schlichtes Design: schlanke Profile, gradlinige Griffe, keine sichtbaren Schrauben
- Praktisch: Nach innen/außen öffnende Tür, optimal für geringe Platzverhältnisse
- Strapazierfähigkeit: Kalkschutzbehandeltes, gehärtetes Glas

Aus Monteursicht

- Weniger Zeitaufwand: Schnellere Montage, da werkseitig vormontierter Rahmen bis zu einer Größe von 120 cm, auf dem Glas vormontierte Laufrollen, kein Bohren der Aluminiumprofile
- Perfekte Feineinstellung: Einfacher Ausgleich durch Verstellbereich

A/C teilgerahmt

Schiebetüren 2-teilig mit Festelementen für den EckEinstieg



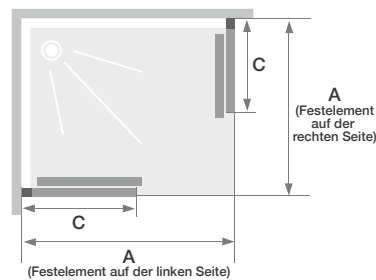
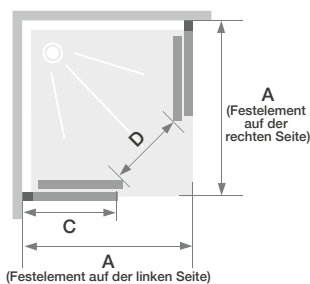
Eigenschaften

- Verchromtes oder pulverbeschichtetes (weiß oder schwarz) Aluminiumprofil mit Verschlusselementen
- Einfache Reinigung: Kein Überschneiden der Türen an den Festelementen, bei Bedarf können die Türen im unteren Bereich ausgehängt werden
- Bessere Abdichtung durch optionale Schwalleiste (im Lieferumfang enthalten)

Smart Design A/C teilgerahmt - Profil schwarz pulverbeschichtet

Abmessungen in cm		Größe 70	Größe 80	Größe 90	Größe 100	Größe 110	Größe 120
Breite (min./max.)	A	67/68,5	77/78,5	87/88,5	97/98,5	107/108,5	117/118,5
Breite des Festelements	C	30	35	40	45	50	55
Öffnung (bei 2 gleich großen Türen)	D	33,7	40,8	47,8	54,9	62*	69*
Gesamthöhe		200,5	200,5	200,5	200,5	200,5	200,5
Dicke des vertikalen Profils		4	4	4	4	4	4
Dicke des horizontalen Profils		2,4	2,4	2,4	2,4	2,4	2,4
Verstellbereich (an allen Seiten)		1,5	1,5	1,5	1,5	1,5	1,5

Info: Zur Gestaltung eines rechteckigen Duschbereichs können die Abmessungen miteinander kombiniert werden. In jedem Fall muss eine der beiden Türbreiten 67 - 99 cm betragen



* Öffnungsbreite bei einer zweiten Tür von 100 cm Breite



Smart Design A/C teilgerahmt - verchromtes Profil - Cosmos Glas



Kein Überstand der Glasflächen zur leichten Reinigung



Metallgriffe

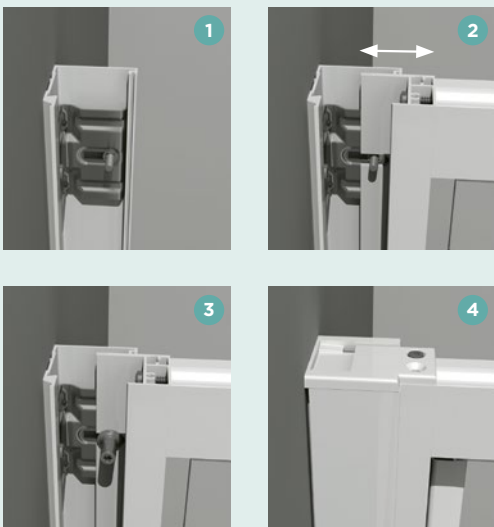
Info: Die Artikelnummern unten beziehen sich auf **jeweils auf eine Duschwand-Seite**. Zur Gestaltung eines rechteckigen Duschbereichs können die Abmessungen kombiniert werden. In jedem Fall muss eine der beiden Türbreiten 67 - 99 cm betragen. Bei einer Eckmontage sind bei der Bestellung unbedingt **2 Artikelnummern anzugeben**.

	Festelement links, Schiebetür rechts				
	Profil weiß pulverbeschichtet		Verchromtes Profil		Profil schwarz pulverbeschichtet
	Klarglas	Cosmos Glas	Klarglas	Cosmos Glas	Klarglas
70 cm	PA90160BTNEG	PA90160BCOEG	PA90160CTNEG	PA90160CCOEG	PA90160NTNEG
80 cm	PA90162BTNEG	PA90162BCOEG	PA90162CTNEG	PA90162CCOEG	PA90162NTNEG
90 cm	PA90164BTNEG	PA90164BCOEG	PA90164CTNEG	PA90164CCOEG	PA90164NTNEG
100 cm	PA90166BTNEG	PA90166BCOEG	PA90166CTNEG	PA90166CCOEG	PA90166NTNEG
110 cm	PA90167BTNEG	PA90167BCOEG	PA90167CTNEG	PA90167CCOEG	PA90167NTNEG
120 cm	PA90168BTNEG	PA90168BCOEG	PA90168CTNEG	PA90168CCOEG	PA90168NTNEG

	Festelement rechts, Schiebetür links				
	Profil weiß pulverbeschichtet		Verchromtes Profil		Profil schwarz pulverbeschichtet
	Klarglas	Cosmos Glas	Klarglas	Cosmos Glas	Klarglas
70 cm	PA90160BTNED	PA90160BCOED	PA90160CTNED	PA90160CCOED	PA90160NTNED
80 cm	PA90162BTNED	PA90162BCOED	PA90162CTNED	PA90162CCOED	PA90162NTNED
90 cm	PA90164BTNED	PA90164BCOED	PA90164CTNED	PA90164CCOED	PA90164NTNED
100 cm	PA90166BTNED	PA90166BCOED	PA90166CTNED	PA90166CCOED	PA90166NTNED
110 cm	PA90167BTNED	PA90167BCOED	PA90167CTNED	PA90167CCOED	PA90167NTNED
120 cm	PA90168BTNED	PA90168BCOED	PA90168CTNED	PA90168CCOED	PA90168NTNED

SMART DESIGN

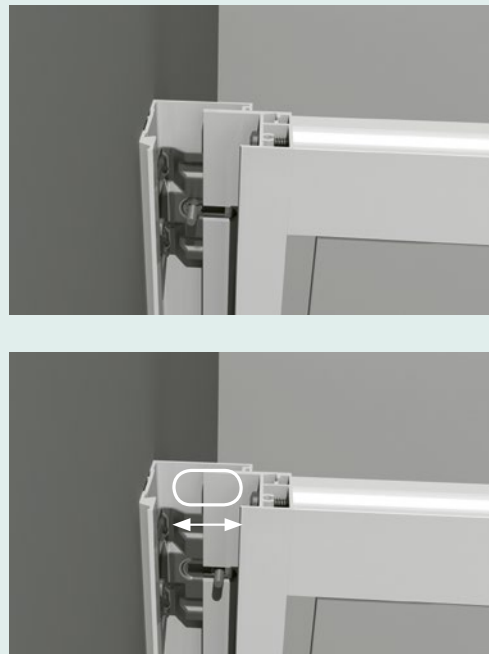
Einfache Montage der Duschwände



- 1 Profile an die Wände schrauben
- 2 Tür gegen die Profile drücken und Duschwand ausrichten
- 3 Muttern aufschrauben
- 4 Abschlussprofile einclippen und Verschlusselemente aufschrauben

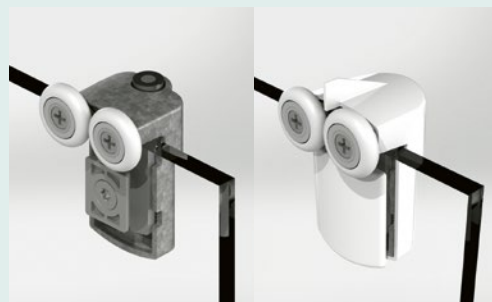
Verstellbereich

Die Befestigungsschrauben an den Wandprofilen lassen sich verschieben – je nachdem, wieviel Ausgleich benötigt wird.



Vormontage der Laufrollen

An den Schiebetüren werden werkseitig Rollensätze vormontiert. Dadurch kann bei der Montage der Zeitaufwand deutlich reduziert werden. Nun müssen nur noch die Abschlussbeschläge angebracht werden.



Der Fokus liegt auf dem Design

Das ist Smart Design: schlanke Profile, formschöne und ergonomische Türgriffe, neue Optik mit schwarz pulverbeschichteten Abschlussprofilen, modernes Siebdruckverfahren. Aber das ist noch nicht alles: Auf die Profile abgestimmte Drehgelenke, Griffe, Scharniere und Laufrollen bilden ein harmonisches Ganzes.



Bei den Schiebetüren wurden die Profile so gefertigt, dass das Glas der Festelemente darin integriert ist. Kein Kleben, Befestigung über eine Fuge (bei Abmessungen ≥ 130 cm).



Bei Duschwänden mit EckEinstieg sind die waagrechten Profile in einem Winkel von 45 Grad geschnitten, wodurch eine kleinere, ästhetisch ansprechendere Ausführung möglich wird.



Montage der Profile für die Produktlinie Smart Design

Die Reinigung ist einfach

Bei den Schiebetürmodellen haben unsere Ingenieure darauf geachtet, dass sich die Glasflächen möglichst nicht überschneiden, so dass die Türen im unteren Bereich nicht ausgehängt werden müssen. Das bedeutet eine tägliche Zeitersparnis!



Dichtes Schließen der Türen

Die Dichtungs- und Magnetprofile sind im Profil integriert um ein besonders dichtes Schließen der Türen zu gewährleisten. Außerdem wird die Reinigung und Wartung vereinfacht.

