

SMART DESIGN



Glas 6 mm



Höhe 200 cm



Express-Montage



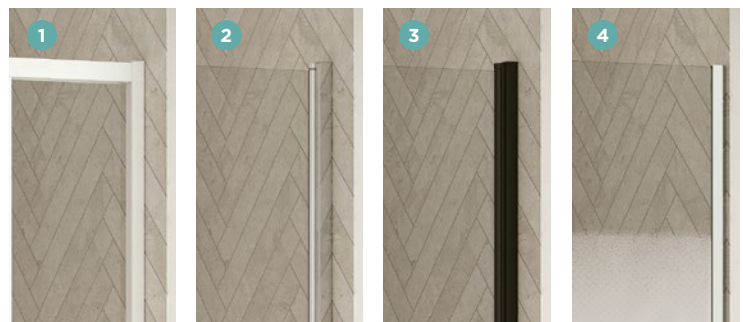
Kalkschutzbehandlung






Leichter Einstieg

Ausführungen

- Gerahmt oder teilgerahmt
- 2 Glasoberflächen (je nach Modell):
 - Klarglas **2**
 - Siebdruckglas Cosmos **4**
- 3 Profilloberflächen (je nach Modell):
 - Aluminium weiß **1**
 - Aluminium verchromt **2**
 - Aluminium schwarz pulverbeschichtet **3**
- Verschlusselemente für perfektes Finish
- Auf die Profile abgestimmte Griffe



Konfigurationen

	 Nischenausführung	 Eckausführung	 Wandausführung
SMART DESIGN teilgerahmt			
Schwenktür	Smart Design P teilgerahmt, S. 86 Smart Design Zentraltür teilgerahmt, S. 88	Smart Design P teilgerahmt + F teilgerahmt, S. 98 Smart Design A/P teilgerahmt, S. 106 Smart Design R/P teilgerahmt, S. 111	
Doppelschwenktür	Smart Design 2P teilgerahmt, S. 90		
Falлтür	Smart Design S teilgerahmt S. 92 Smart Design S XXL teilgerahmt, S. 93	Smart Design S teilgerahmt + F teilgerahmt, S. 100 Smart Design A/S teilgerahmt, S. 110	
Schiebetür(en)	Smart Design C teilgerahmt, S. 94 Smart Design 3V teilgerahmt, S. 96	Smart Design C teilgerahmt + F teilgerahmt, S. 102 Smart Design A/C teilgerahmt, S. 108 Smart Design 3V teilgerahmt + F teilgerahmt, S. 104	
SMART DESIGN gerahmt			
Schwenktür	Smart Design P gerahmt, S. 112	Smart Design P gerahmt, S. 112 + Feste Seitenwand, S. 121	Smart Design P gerahmt, S. 112 + 2 x Feste Seitenwand, S. 121
Pendeltür	Smart Design 2P gerahmt, S. 114	Smart Design 2P gerahmt, S. 114 + Feste Seitenwand, S. 121	Smart Design 2P gerahmt, S. 114 + 2 x Feste Seitenwand, S. 121
Falлтür	Smart Design S gerahmt, S. 115	Smart Design S gerahmt, S. 115 + Feste Seitenwand, S. 121	Smart Design S gerahmt, S. 115 + 2 x Feste Seitenwand, S. 121
Schiebetür(en)	Smart Design C gerahmt, S. 116	Smart Design C gerahmt, S. 116 + Feste Seitenwand, S. 121 Smart Design A/C gerahmt, S. 118 Smart Design R/C gerahmt, S. 120	Smart Design C gerahmt, S. 116 + 2 x Feste Seitenwand, S. 121



Aus Nutzersicht

- Schlichtes Design: schlanke Profile, gradlinige Griffe, keine sichtbaren Schrauben
- Praktisch: Nach innen/außen öffnende Tür, optimal für geringe Platzverhältnisse
- Strapazierfähigkeit: Kalkschutzbehandeltes, gehärtetes Glas

Aus Monteursicht

- Weniger Zeitaufwand: Schnellere Montage, da werksseitig vormontierter Rahmen bis zu einer Größe von 120 cm, auf dem Glas vormontierte Laufrollen, kein Bohren der Aluminiumprofile
- Perfekte Feineinstellung: Einfacher Ausgleich durch Verstellbereich

A/C gerahmt

Schiebetüren mit Festelementen für den Eckeinstieg



Glas 6 mm



Kalkschutz-
behandlung



Höhe
200 cm



Express-
Montage



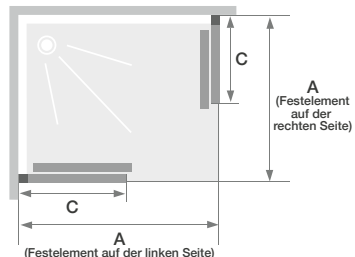
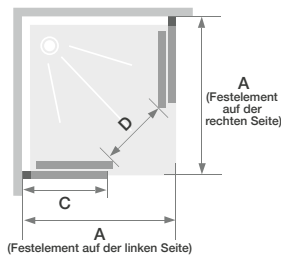
Smart Design A/C - verchromtes Profil - Cosmos Glas

Eigenschaften

- Weiß pulverbeschichtetes oder verchromtes Aluminiumprofil mit Verschlusselementen
- Schnelle Montage: Vormontierte Rollsätze
- Einfache Reinigung: Kein Überschneiden der Türen an den Festelementen, bei Bedarf können die Türen im unteren Bereich ausgehängt werden

Abmessungen in cm		Größe 70	Größe 80	Größe 90	Größe 100	Größe 120
Breite (min./max.)	A	67/68,5	77/78,5	87/88,5	97/98,5	117/118,5
Breite des Festelements	C	30	35	40	45	55
Öffnung (bei 2 gleich großen Türen)	D	33,7	40,8	47,8	54,9	69
Gesamthöhe		200,5	200,5	200,5	200,5	200,5
Dicke des vertikalen Profils		4	4	4	4	4
Dicke des horizontalen Profils		2,4	2,4	2,4	2,4	2,4
Verstellbereich (an allen Seiten)		1,5	1,5	1,5	1,5	1,5

Info: Zur Gestaltung eines rechteckigen Duschbereichs können die Abmessungen miteinander kombiniert werden.





Smart Design A/C - Profil weiß pulverbeschichtet



Kein Überstand der Glasflächen zur leichten Reinigung



Metallgriff innen/außen

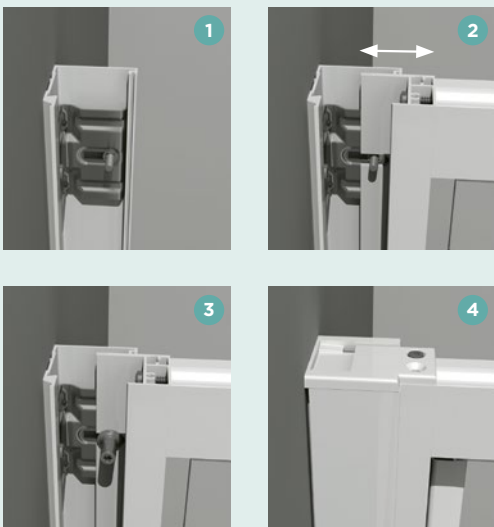
Info: Die Artikelnummern unten beziehen sich auf **jeweils auf eine Duschwand**. Zur Gestaltung eines rechteckigen Duschbereichs können die Abmessungen kombiniert werden. Bei einer Eckmontage sind bei der Bestellung unbedingt **2 Artikelnummern** anzugeben (eine für die linke Seite mit Zubehör/Schrauben und eine für die rechte Seite).

Festelement links, Öffnung rechts				
Profil weiß pulverbeschichtet		Verchromtes Profil		
	Klarglas	Cosmos Glas	Klarglas	Cosmos Glas
70 cm	PA90270BTNEG	PA90270BCOEG	PA90270CTNEG	PA90270CCOEG
80 cm	PA90272BTNEG	PA90272BCOEG	PA90272CTNEG	PA90272CCOEG
90 cm	PA90274BTNEG	PA90274BCOEG	PA90274CTNEG	PA90274CCOEG
100 cm	PA90276BTNEG	PA90276BCOEG	PA90276CTNEG	PA90276CCOEG
120 cm	PA90278BTNEG	PA90278BCOEG	PA90278CTNEG	PA90278CCOEG

Festelement rechts, Öffnung links				
Profil weiß pulverbeschichtet		Verchromtes Profil		
	Klarglas	Cosmos Glas	Klarglas	Cosmos Glas
70 cm	PA90270BTNED	PA90270BCOED	PA90270CTNED	PA90270CCOED
80 cm	PA90272BTNED	PA90272BCOED	PA90272CTNED	PA90272CCOED
90 cm	PA90274BTNED	PA90274BCOED	PA90274CTNED	PA90274CCOED
100 cm	PA90276BTNED	PA90276BCOED	PA90276CTNED	PA90276CCOED
120 cm	PA90278BTNED	PA90278BCOED	PA90278CTNED	PA90278CCOED

SMART DESIGN

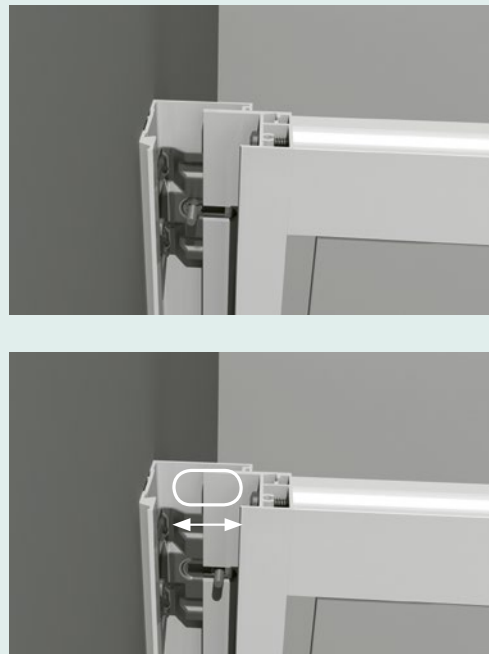
Einfache Montage der Duschwände



- 1 Profile an die Wände schrauben
- 2 Tür gegen die Profile drücken und Duschwand ausrichten
- 3 Muttern aufschrauben
- 4 Abschlussprofile einclippen und Verschlüsselemente aufschrauben

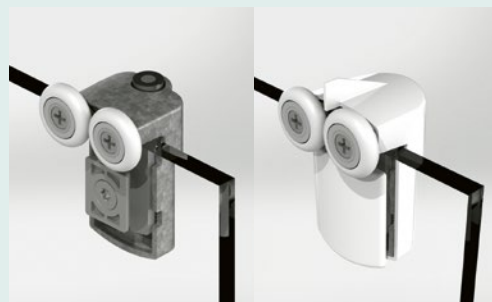
Verstellbereich

Die Befestigungsschrauben an den Wandprofilen lassen sich verschieben – je nachdem, wieviel Ausgleich benötigt wird.



Vormontage der Laufrollen

An den Schiebetüren werden werkseitig Rollensätze vormontiert. Dadurch kann bei der Montage der Zeitaufwand deutlich reduziert werden. Nun müssen nur noch die Abschlussbeschläge angebracht werden.



Der Fokus liegt auf dem Design

Das ist Smart Design: schlanke Profile, formschöne und ergonomische Türgriffe, neue Optik mit schwarz pulverbeschichteten Abschlussprofilen, modernes Siebdruckverfahren. Aber das ist noch nicht alles: Auf die Profile abgestimmte Drehgelenke, Griffe, Scharniere und Laufrollen bilden ein harmonisches Ganzes.



Bei den Schiebetüren wurden die Profile so gefertigt, dass das Glas der Festelemente darin integriert ist. Kein Kleben, Befestigung über eine Fuge (bei Abmessungen ≥ 130 cm).



Bei Duschwänden mit EckEinstieg sind die waagrechten Profile in einem Winkel von 45 Grad geschnitten, wodurch eine kleinere, ästhetisch ansprechendere Ausführung möglich wird.



Montage der Profile für die Produktlinie Smart Design

Die Reinigung ist einfach

Bei den Schiebetürmodellen haben unsere Ingenieure darauf geachtet, dass sich die Glasflächen möglichst nicht überschneiden, so dass die Türen im unteren Bereich nicht ausgehängt werden müssen. Das bedeutet eine tägliche Zeitersparnis!



Dichtes Schließen der Türen

Die Dichtungs- und Magnetprofile sind im Profil integriert um ein besonders dichtes Schließen der Türen zu gewährleisten. Außerdem wird die Reinigung und Wartung vereinfacht.

