

# SMART DESIGN



Verre trempé : 6 mm



Hauteur : 200 cm



Montage rapide



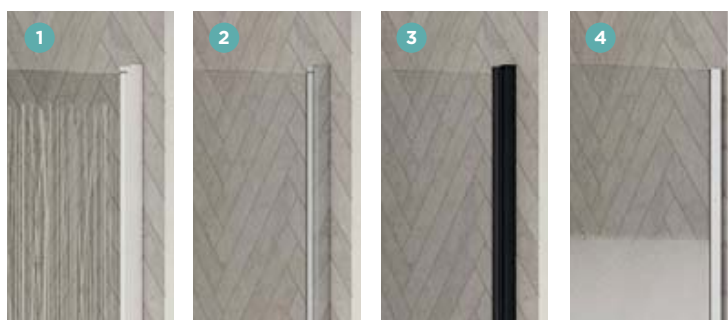
Traitement anti-calcaire






Accès aisé

## Modèles

- Avec encadrement ou encadrement partiel
- 3 finitions de verre (selon le modèle) :
  - Verre transparent **2**
  - Verre sérigraphié avec bandes verticales **1**
  - Verre sérigraphié Cosmos **4**
- 3 finitions de profilé (selon le modèle) :
  - Aluminium blanc **1**
  - Aluminium chromé **2**
  - Aluminium noir poudré **3**
- Éléments d'obturation pour une finition parfaite
- Poignées coordonnées aux profilés



## Configurations

	 Modèle en niche	 Modèle d'angle	 Modèle mural
<b>SMART DESIGN avec encadrement partiel</b>			
Modèle ouvert	Smart Design Solo - Solo Nordic - Solo Factory - Solo P - Solo S		Smart Design Solo
Modèle ouvert avec battant	Smart Design Duo		
Porte battante	Smart Design P avec encadrement partiel	Smart Design P avec encadrement partiel et F avec encadrement partiel	
	Smart Design Porte centrale avec encadrement partiel	Smart Design A/P avec encadrement partiel Smart Design R/P avec encadrement partiel	
Porte battante double	Smart Design 2P avec encadrement partiel Smart Design 2P XXL avec encadrement partiel		
Porte pliante	Smart Design S avec encadrement partiel	Smart Design S avec encadrement partiel + F avec encadrement partiel	
	Smart Design S XXL avec encadrement partiel	Smart Design A/S avec encadrement partiel	
Porte(s) coulissante(s)	Smart Design C avec encadrement partiel	Smart Design C avec encadrement partiel + F avec encadrement partiel	
	Smart Design 3V avec encadrement partiel	Smart Design A/C avec encadrement partiel Smart Design 3V avec encadrement partiel + F avec encadrement partiel	
<b>SMART DESIGN avec encadrement</b>			
Porte battante	Smart Design P avec encadrement	Smart Design P avec encadrement + paroi latérale fixe	Smart Design P avec encadrement + 2 parois latérales fixes
Porte va-et-vient	Smart Design 2P avec encadrement	Smart Design 2P avec encadrement + paroi latérale fixe	Smart Design 2P avec encadrement + 2 parois latérales fixes
Porte pliante	Smart Design S avec encadrement	Smart Design S avec encadrement + paroi latérale fixe	Smart Design S avec encadrement + 2 parois latérales fixes
Porte(s) coulissante(s)	Smart Design C avec encadrement	Smart Design C avec encadrement + paroi latérale fixe	Smart Design C avec encadrement + 2 parois latérales fixes
		Smart Design A/C avec encadrement	
		Smart Design R/C avec encadrement	



### Du point de vue de l'utilisateur

- Design épuré : profilés fins, poignées droites, aucune vis visible
- Pratique : porte s'ouvrant vers l'intérieur / l'extérieur, idéale pour un encombrement réduit
- Solidité : verre trempé traité contre le calcaire

### Du point de vue de l'installateur

- Gain de temps : montage plus rapide grâce au cadre monté en usine jusqu'à une taille de 120 cm, aux galets de roulement prémontés sur la vitre et à l'absence de perçage nécessaire pour les profilés en aluminium
- Réglage extrêmement précis : compensation aisée grâce à la plage de réglage

## P avec encadrement partiel

Porte battante avec largeur d'accès max.



Modèle en niche



Modèle d'angle (p. 100)



Verre : 6 mm



Traitement anti-calcaire



Hauteur : 200 cm



Accès aisé



Montage rapide

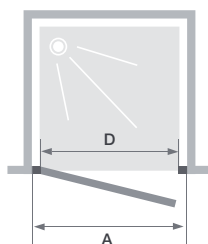
### Propriétés

- Profilé en aluminium chromé, blanc ou noir poudré avec éléments d'obturation
- Barre de renfort dans la couleur du profilé (fournie avec les modèles à élément fixe)
- Ouverture complète possible grâce au profilé pivotant
- Étanchéité optimale grâce à une barre de seuil disponible en option (fournie)



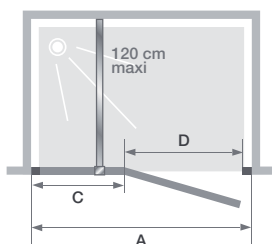
Smart Design P avec encadrement partiel (taille  $\leq$  100 cm) - profilé chromé

Dimensions en cm		Taille 70	Taille 75	Taille 80	Taille 85	Taille 90	Taille 95	Taille 100
Largeur (min./max.)	A	67/70	72/75	77/80	82/85	87/90	92/95	97/100
Ouverture	D	57	62	67	72	77	82	87
Hauteur totale		200,5	200,5	200,5	200,5	200,5	200,5	200,5
Épaisseur du profilé vertical		4	4	4	4	4	4	4
Plage de réglage (sur tous les côtés)		1,5	1,5	1,5	1,5	1,5	1,5	1,5



Tailles  $\leq$  100 cm  
Installation au choix :  
à gauche ou à droite

Dimensions en cm		Taille 110	Taille 120	Taille 130	Taille 140	Taille 150	Taille 160	Taille 170	Taille 180
Largeur (min./max.)	A	107/110	117/120	127/130	137/140	147/150	157/160	167/170	177/180
Largeur de l'élément fixe	C	34,6	44,6	44,6	54,6	64,6	74,6	84,6	94,6
Ouverture	D	67	67	77	77	77	77	77	77
Hauteur totale (+ 2,5 cm pour la barre de renfort)		200,5	200,5	200,5	200,5	200,5	200,5	200,5	200,5
Épaisseur du profilé vertical		4	4	4	4	4	4	4	4
Plage de réglage (sur tous les côtés)		1,5	1,5	1,5	1,5	1,5	1,5	1,5	1,5



Tailles  $\geq$  110 cm  
Installation au choix :  
à gauche ou à droite



Barre de renfort



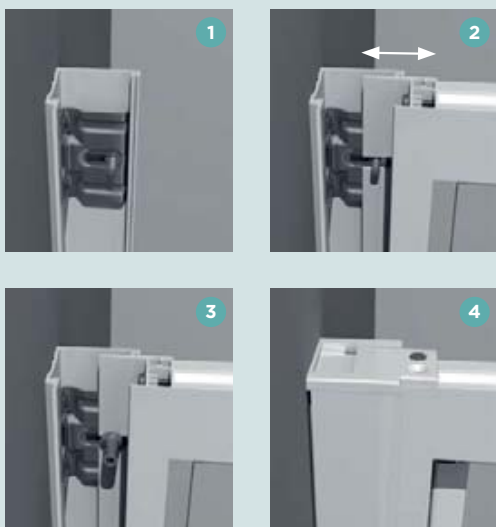
Poignée en métal à l'intérieur / l'extérieur

Smart Design P avec encadrement partiel (taille  $\geq$  110 cm) - profilé blanc poudré - bandes verticales

	Profilé blanc poudré		Profilé chromé		Profilé noir poudré
	Verre transparent	Bandes verticales	Verre transparent	Bandes verticales	Verre transparent
70 cm	PA9040BTNE	PA9040BBVE	PA9040CTNE	PA9040CBVE	PA9040NTNE
75 cm	PA9041BTNE	PA9041BBVE	PA9041CTNE	PA9041CBVE	PA9041NTNE
80 cm	PA9042BTNE	PA9042BBVE	PA9042CTNE	PA9042CBVE	PA9042NTNE
85 cm	PA9043BTNE	PA9043BBVE	PA9043CTNE	PA9043CBVE	PA9043NTNE
90 cm	PA9044BTNE	PA9044BBVE	PA9044CTNE	PA9044CBVE	PA9044NTNE
95 cm	PA9045BTNE	PA9045BBVE	PA9045CTNE	PA9045CBVE	PA9045NTNE
100 cm	PA9046BTNE	PA9046BBVE	PA9046CTNE	PA9046CBVE	PA9046NTNE
110 cm	PA9050BTNE	PA9050BBVE	PA9050CTNE	PA9050CBVE	PA9050NTNE
120 cm	PA9051BTNE	PA9051BBVE	PA9051CTNE	PA9051CBVE	PA9051NTNE
130 cm	PA9052BTNE	PA9052BBVE	PA9052CTNE	PA9052CBVE	PA9052NTNE
140 cm	PA9053BTNE	PA9053BBVE	PA9053CTNE	PA9053CBVE	PA9053NTNE
150 cm	PA9054BTNE	PA9054BBVE	PA9054CTNE	PA9054CBVE	PA9054NTNE
160 cm	PA9055BTNE	PA9055BBVE	PA9055CTNE	PA9055CBVE	PA9055NTNE
170 cm	PA9056BTNE	PA9056BBVE	PA9056CTNE	PA9056CBVE	PA9056NTNE
180 cm	PA9057BTNE	PA9057BBVE	PA9057CTNE	PA9057CBVE	PA9057NTNE

# SMART DESIGN

## Montage aisé des parois de douche



- 1 Visser les profilés aux murs
- 2 Pousser la porte contre les profilés et aligner la paroi de douche
- 3 Visser les écrous
- 4 Clipser les profilés de finition et visser les éléments d'obturation

## Plage de réglage

Les vis de fixation sur les profilés muraux peuvent être déplacées selon la compensation requise.



## Montage et réglage - Smart Solo / Duo

Dès que le profilé est vissé au mur, la vitre peut être insérée et les joints peuvent être mis en place. Ceux-ci servent également au blocage, garantissant un montage simple et rapide.



## Prémontage des galets de roulement

Des jeux de galets sont prémontés en usine sur les portes coulissantes. Le gain de temps pendant le montage est donc énorme. Seules les garnitures de finition doivent encore être mises en place.



## Focus sur le design

C'est ça, Smart Design : des profilés fins, des poignées de porte élégantes et ergonomiques, un nouveau design avec des profilés de finition noir poudré et un procédé de sérigraphie moderne. Mais ce n'est pas tout : articulations adaptées aux profilés, poignées, charnières et galets de roulement forment un tout harmonieux.



Sur les portes coulissantes, les profilés ont été fabriqués de manière à ce que la vitre des éléments fixes y soit intégrée. Aucun collage nécessaire, fixation par un jour (pour les dimensions  $\geq 130$  cm).



Sur les parois de douche avec accès dans l'angle, les profilés horizontaux sont découpés avec un angle de 45°, permettant une conception plus compacte, encore plus esthétique.



Montage des profilés pour la gamme de produits Smart Design

## Nettoyage aisé

Sur les modèles à porte coulissante, nos ingénieurs ont veillé à ce que les surfaces vitrées ne se chevauchent pas de manière à ce que les portes ne doivent pas être décrochées dans le bas.

Un véritable gain de temps au quotidien !



## Fermeture étanche des portes

Les profilés d'étanchéité et aimantés sont intégrés dans le profilé de manière à garantir une fermeture particulièrement étanche des portes, mais aussi à simplifier le nettoyage et l'entretien.

