

SMART DESIGN



Verre trempé : 6 mm



Hauteur : 200 cm



Montage rapide



Traitement anti-calcaire






Accès aisé

Modèles

- Avec encadrement ou encadrement partiel
- 3 finitions de verre (selon le modèle) :
 - Verre transparent **2**
 - Verre sérigraphié avec bandes verticales **1**
 - Verre sérigraphié Cosmos **4**
- 3 finitions de profilé (selon le modèle) :
 - Aluminium blanc **1**
 - Aluminium chromé **2**
 - Aluminium noir poudré **3**
- Éléments d'obturation pour une finition parfaite
- Poignées coordonnées aux profilés



Configurations

	 Modèle en niche	 Modèle d'angle	 Modèle mural
SMART DESIGN avec encadrement partiel			
Modèle ouvert	Smart Design Solo - Solo Nordic - Solo Factory - Solo P - Solo S		Smart Design Solo
Modèle ouvert avec battant	Smart Design Duo		
Porte battante	Smart Design P avec encadrement partiel	Smart Design P avec encadrement partiel et F avec encadrement partiel	
	Smart Design Porte centrale avec encadrement partiel	Smart Design A/P avec encadrement partiel Smart Design R/P avec encadrement partiel	
Porte battante double	Smart Design 2P avec encadrement partiel Smart Design 2P XXL avec encadrement partiel		
Porte pliante	Smart Design S avec encadrement partiel	Smart Design S avec encadrement partiel + F avec encadrement partiel	
	Smart Design S XXL avec encadrement partiel	Smart Design A/S avec encadrement partiel	
Porte(s) coulissante(s)	Smart Design C avec encadrement partiel	Smart Design C avec encadrement partiel + F avec encadrement partiel	
	Smart Design 3V avec encadrement partiel	Smart Design A/C avec encadrement partiel Smart Design 3V avec encadrement partiel + F avec encadrement partiel	
SMART DESIGN avec encadrement			
Porte battante	Smart Design P avec encadrement	Smart Design P avec encadrement + paroi latérale fixe	Smart Design P avec encadrement + 2 parois latérales fixes
Porte va-et-vient	Smart Design 2P avec encadrement	Smart Design 2P avec encadrement + paroi latérale fixe	Smart Design 2P avec encadrement + 2 parois latérales fixes
Porte pliante	Smart Design S avec encadrement	Smart Design S avec encadrement + paroi latérale fixe	Smart Design S avec encadrement + 2 parois latérales fixes
Porte(s) coulissante(s)	Smart Design C avec encadrement	Smart Design C avec encadrement + paroi latérale fixe	Smart Design C avec encadrement + 2 parois latérales fixes
		Smart Design A/C avec encadrement	
		Smart Design R/C avec encadrement	



Du point de vue de l'utilisateur

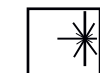
- Design épuré : profilés fins, poignées droites, aucune vis visible
- Pratique : porte s'ouvrant vers l'intérieur / l'extérieur, idéale pour un encombrement réduit
- Solidité : verre trempé traité contre le calcaire

Du point de vue de l'installateur

- Gain de temps : montage plus rapide grâce au cadre monté en usine jusqu'à une taille de 120 cm, aux galets de roulement prémontés sur la vitre et à l'absence de perçage nécessaire pour les profilés en aluminium
- Réglage extrêmement précis : compensation aisée grâce à la plage de réglage

A/C avec encadrement partiel

Portes coulissantes en 2 parties avec éléments fixes pour accès dans l'angle



Propriétés

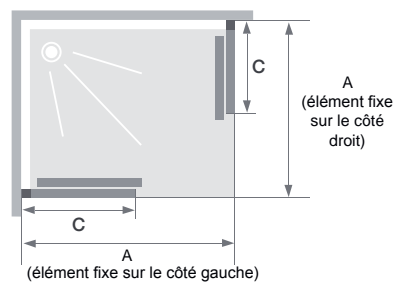
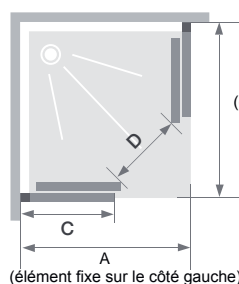
- Profilé en aluminium chromé ou poudré (blanc ou noir) avec éléments d'obturation
- Nettoyage aisé : aucun chevauchement des portes sur les éléments fixes ; si nécessaire, les portes peuvent être décrochées par le bas
- Étanchéité optimale grâce à une barre de seuil disponible en option (fournie)



Smart Design A/C avec encadrement partiel - profilé noir poudré

Dimensions en cm		Taille 70	Taille 75	Taille 80	Taille 85	Taille 90	Taille 95	Taille 100	Taille 110	Taille 120
Largeur (min./max.)	A	67/68,5	72/73,5	77/78,5	82/83,5	87/88,5	92/93,5	97/98,5	107/108,5	117/118,5
Largeur de l'élément fixe	C	30	32,5	35	37,5	40	42,5	45	50	55
Ouverture (pour 2 portes de même taille)	D	33,7	37,2	40,8	44,3	47,8	51,4	54,9	62*	69*
Hauteur totale		200,5	200,5	200,5	200,5	200,5	200,5	200,5	200,5	200,5
Épaisseur du profilé vertical		4	4	4	4	4	4	4	4	4
Épaisseur du profilé horizontal		2,4	2,4	2,4	2,4	2,4	2,4	2,4	2,4	2,4
Plage de réglage (sur tous les côtés)		1,5	1,5	1,5	1,5	1,5	1,5	1,5	1,5	1,5

Info ! Les différentes dimensions peuvent être associées entre elles pour créer un espace douche rectangulaire. Dans ce cas, la largeur de l'une des deux portes doit être comprise entre 67 et 99 cm.



* Largeur d'ouverture pour une seconde porte de 100 cm de large



Smart Design A/C avec encadrement partiel - chromé profilé - bandes verticales



Aucun chevauchement des surfaces vitrées pour un nettoyage aisé



Poignées en métal

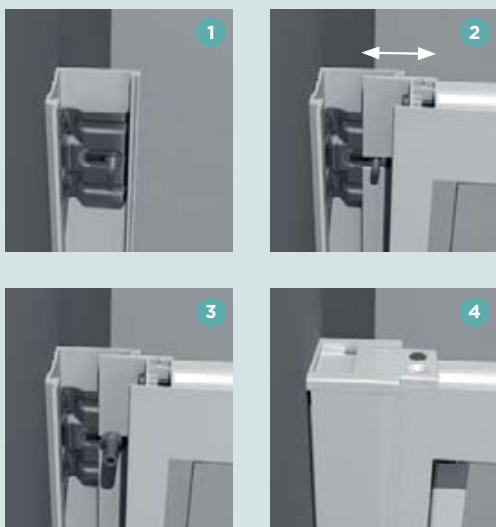
Info ! Les numéros d'article ci-dessous se rapportent **toujours à la paroi de douche pour un côté**. Les différentes dimensions peuvent être associées pour créer un espace douche rectangulaire. Dans ce cas, la largeur de l'une des deux portes doit être comprise entre 67 et 99 cm. Indiquer impérativement **2 numéros d'article** en cas de montage d'angle.

	Élément fixe à gauche, porte coulissante à droite				
	Profilé blanc poudré		Profilé chromé		Profilé noir poudré
	Verre transparent	Bandes verticales	Verre transparent	Bandes verticales	Verre transparent
70 cm	PA90160BTNEG	PA90160BBVEG	PA90160CTNEG	PA90160CBVEG	PA90160NTNEG
75 cm	PA90161BTNEG	PA90161BBVEG	PA90161CTNEG	PA90161CBVEG	PA90161NTNEG
80 cm	PA90162BTNEG	PA90162BBVEG	PA90162CTNEG	PA90162CBVEG	PA90162NTNEG
85 cm	PA90163BTNEG	PA90163BBVEG	PA90163CTNEG	PA90163CBVEG	PA90163NTNEG
90 cm	PA90164BTNEG	PA90164BBVEG	PA90164CTNEG	PA90164CBVEG	PA90164NTNEG
95 cm	PA90165BTNEG	PA90165BBVEG	PA90165CTNEG	PA90165CBVEG	PA90165NTNEG
100 cm	PA90166BTNEG	PA90166BBVEG	PA90166CTNEG	PA90166CBVEG	PA90166NTNEG
110 cm	PA90167BTNEG	PA90167BBVEG	PA90167CTNEG	PA90167CBVEG	PA90167NTNEG
120 cm	PA90168BTNEG	PA90168BBVEG	PA90168CTNEG	PA90168CBVEG	PA90168NTNEG

	Élément fixe à droite, porte coulissante à gauche				
	Profilé blanc poudré		Profilé chromé		Profilé noir poudré
	Verre transparent	Bandes verticales	Verre transparent	Bandes verticales	Verre transparent
70 cm	PA90160BTNED	PA90160BBVED	PA90160CTNED	PA90160CBVED	PA90160NTNED
75 cm	PA90161BTNED	PA90161BBVED	PA90161CTNED	PA90161CBVED	PA90161NTNED
80 cm	PA90162BTNED	PA90162BBVED	PA90162CTNED	PA90162CBVED	PA90162NTNED
85 cm	PA90163BTNED	PA90163BBVED	PA90163CTNED	PA90163CBVED	PA90163NTNED
90 cm	PA90164BTNED	PA90164BBVED	PA90164CTNED	PA90164CBVED	PA90164NTNED
95 cm	PA90165BTNED	PA90165BBVED	PA90165CTNED	PA90165CBVED	PA90165NTNED
100 cm	PA90166BTNED	PA90166BBVED	PA90166CTNED	PA90166CBVED	PA90166NTNED
110 cm	PA90167BTNED	PA90167BBVED	PA90167CTNED	PA90167CBVED	PA90167NTNED
120 cm	PA90168BTNED	PA90168BBVED	PA90168CTNED	PA90168CBVED	PA90168NTNED

SMART DESIGN

Montage aisé des parois de douche



- 1 Visser les profilés aux murs
- 2 Pousser la porte contre les profilés et aligner la paroi de douche
- 3 Visser les écrous
- 4 Clipser les profilés de finition et visser les éléments d'obturation

Plage de réglage

Les vis de fixation sur les profilés muraux peuvent être déplacées selon la compensation requise.



Montage et réglage - Smart Solo / Duo

Dès que le profilé est vissé au mur, la vitre peut être insérée et les joints peuvent être mis en place. Ceux-ci servent également au blocage, garantissant un montage simple et rapide.



Prémontage des galets de roulement

Des jeux de galets sont prémontés en usine sur les portes coulissantes. Le gain de temps pendant le montage est donc énorme. Seules les garnitures de finition doivent encore être mises en place.



Focus sur le design

C'est ça, Smart Design : des profilés fins, des poignées de porte élégantes et ergonomiques, un nouveau design avec des profilés de finition noir poudré et un procédé de sérigraphie moderne. Mais ce n'est pas tout : articulations adaptées aux profilés, poignées, charnières et galets de roulement forment un tout harmonieux.



Sur les portes coulissantes, les profilés ont été fabriqués de manière à ce que la vitre des éléments fixes y soit intégrée. Aucun collage nécessaire, fixation par un jour (pour les dimensions ≥ 130 cm).



Sur les parois de douche avec accès dans l'angle, les profilés horizontaux sont découpés avec un angle de 45°, permettant une conception plus compacte, encore plus esthétique.



Montage des profilés pour la gamme de produits Smart Design

Nettoyage aisé

Sur les modèles à porte coulissante, nos ingénieurs ont veillé à ce que les surfaces vitrées ne se chevauchent pas de manière à ce que les portes ne doivent pas être décrochées dans le bas.

Un véritable gain de temps au quotidien !



Fermeture étanche des portes

Les profilés d'étanchéité et aimantés sont intégrés dans le profilé de manière à garantir une fermeture particulièrement étanche des portes, mais aussi à simplifier le nettoyage et l'entretien.

