

Des panneaux muraux colorés en composite minéral / Biolex, finition « Pierre de lune »



Épaisseur  
6 mm



Hauteur  
250 cm



Rénovation



Montage  
rapide



Recoupable

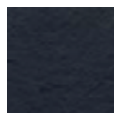
## Propriétés

- Panneau en composite minéral / Biolex (matériaux : voir pp. 142/143)
- Finition « Pierre de lune », disponible en 5 couleurs
- Coordonné aux bacs de douche Kinemoon Style et aux lavabos Moon
- Panneaux pouvant être associés entre eux
- Sans kit de montage - Les panneaux muraux sont collés bord-à-bord

## Couleurs



Panneaux muraux	Blanc	Sable	Gris
70 x 250 x 0,6 cm	PM1700B	PM1700S	PM1700G
80 x 250 x 0,6 cm	PM1710B	PM1710S	PM1710G
90 x 250 x 0,6 cm	PM1720B	PM1720S	PM1720G
105 x 250 x 0,6 cm	PM1730B	PM1730S	PM1730G



Panneaux muraux	Anthracite	Noir
70 x 250 x 0,6 cm	PM1700A	PM1700N
80 x 250 x 0,6 cm	PM1710A	PM1710N
90 x 250 x 0,6 cm	PM1720A	PM1720N
105 x 250 x 0,6 cm	PM1730A	PM1730N



# Panneaux muraux

L'alternative au carrelage

## 4 versions

### **Kinewall Rock EVO**

Panneaux muraux colorés avec finition « Pierre », disponibles en 5 couleurs

Kinewall Moon

**Panneaux muraux colorés avec finition « Pierre de lune », disponibles en 5 couleurs**

### **Kinewall Design**

Panneaux muraux colorés structurés, 32 finitions disponibles au choix

### **Kinewall Start**

Panneaux muraux fonctionnels disponibles en 3 couleurs

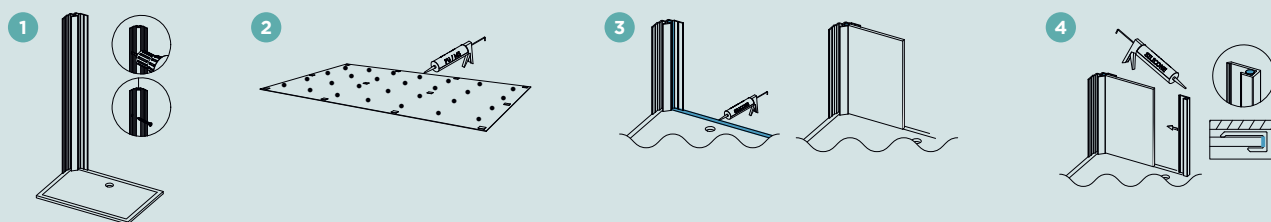
## Montage simple et rapide

- Pas de travaux nécessaires au préalable au niveau de la maçonnerie.
- Montage sans vis, ni perçage : les panneaux sont directement collés sur le mur existant (quel qu'il soit).
- Réalisation plus rapide que la pose de carrelages muraux dans la douche : gain de temps d'une semaine grâce à l'absence de temps de séchage pour les carrelages muraux.
- Une offre compacte, composée de produits pouvant être découpés et percés : adaptable grâce aux possibilités de découpe. Les panneaux peuvent être adaptés à la pente du toit, aux éventuels robinets existants ou encastrés, aux murs ou encore aux fenêtres



## Montage en 4 étapes – avec des profilés de montage\*

**NOUVEAUTÉ**



- 1 Visser le profilé d'angle au mur
- 2 Appliquer de la colle au dos des panneaux, puis disposer des plots de colle PU ou MS polymère
- 3 Appliquer de la silicone sur le côté intérieur du profilé d'angle ainsi que sur le rebord du bac de douche, puis insérer les panneaux découpés et/ou percés sur place au préalable
- 4 Appliquer de la silicone sur le profilé de finition, puis le glisser sur les panneaux.

Répéter les étapes 2 -3 et 4 pour le deuxième côté, pour finir, poser un joint périphérique total sur les panneaux.

\*Un montage sans profilés est également possible

**Info !** Pour les douches d'une longueur > 150 cm, il existe un profilé en H pour un montage plan de 2 panneaux.





Kinewall Design - décor Marbre gris-bleu avec profilés de montage blancs